



ВРЕДНОСТИ ИНДИКАТОРА БЕЗБЕДНОСТИ САОБРАЋАЈА У ЛС ДЕСПОТОВАЦ

1. ДЕФИНИСАЊЕ КЛАСА ИНДИКАТОРА БЕЗБЕДНОСТИ САОБРАЋАЈА И МЕТОД ИСТРАЖИВАЊА

Уважавајући потребу вредновања и поређења стања безбедности саобраћаја, користећи индикаторе безбедности саобраћаја (ИБС) у наставку су приказани резултати мерења индикатора безбедности саобраћаја према усвојеним класама. Свакој од класа је додељена и једна од боја, посматрано од најбоље до најлошије вредности индикатора безбедности саобраћаја, респективно: тамно зелена, жута, наранџаста, црвена и црна.

У делу анализе индикатора у вези употребе мобилних телефона у вожњи, биће приказан индикатор "% возача у саобраћајном току који не користе мобилни телефон током вожње", чије су класе приказане у Табели 1.1. Када су у питању индикатори заштитних система, користеће се следеће класе дефинисане у Табели 1.2. У делу анализе индикатора у вези понашања пешака биће приказан индикатор „% пешака, који прописно прелазе коловоз на обележеним пешачким прелазима (укупно за семафорисане и несемафорисане пешачке прелазе)“, користећи класе дефинисане у Табели 1.3.

Табела 1.1. Дефинисање боје индикатора безбедности саобраћаја у вези са не коришћењем мобилних телефона у вожњи и прелазака пешака на „зелено“ светло

квалитативна величина вредности ИБС	квантитативна величина вредности ИБС	боја
врло висока вредност ИБС	$99\% \leq \text{ИБС}$	Тамно зелена
висока вредност ИБС	$98\% \leq \text{ИБС} < 99\%$	Жута
средња вредност ИБС	$97\% \leq \text{ИБС} < 98\%$	Наранџаста
ниска вредност ИБС	$96\% \leq \text{ИБС} < 97\%$	Црвена
веома ниска вредност ИБС	$\text{ИБС} < 96\%$	Црна

Табела 1.2. – Дефинисање боје индикатора у вези са заштитним системима

квалитативна величина вредности ИБС	квантитативна величина вредности ИБС	боја
врло висока вредност ИБС	$95\% \leq \text{ИБС}$	Тамно зелена
висока вредност ИБС	$90\% \leq \text{ИБС} < 95\%$	Жута
средња вредност ИБС	$80\% \leq \text{ИБС} < 90\%$	Наранџаста
ниска вредност ИБС	$70\% \leq \text{ИБС} < 80\%$	Црвена
веома ниска вредност ИБС	$\text{ИБС} < 70\%$	Црна

Табела 1.3. Дефинисање боје индикатора безбедности саобраћаја у вези са преласком коловоза од стране пешака на обележеном пешачком прелазу

квалитативна величина вредности ИБС	квантитативна величина вредности ИБС	боја
врло висока вредност ИБС	$95\% \leq \text{ИБС}$	Тамно зелена
висока вредност ИБС	$90\% \leq \text{ИБС} < 95\%$	Жута
средња вредност ИБС	$85\% \leq \text{ИБС} < 90\%$	Наранџаста
ниска вредност ИБС	$80\% \leq \text{ИБС} < 85\%$	Црвена
веома ниска вредност ИБС	$\text{ИБС} < 80\%$	Црна



2. ТАБЕЛА ВРЕДНОСТИ ИНДИКАТОРА У 2024. ГОДИНИ

Табела 2.1. Вредности свих индикатора за посматрану локалну самоуправу и Републику Србију (2024)

Индикатори	Индикатори	Насеље			Ван насеља			Укупно		
		ЛС	Ранг	СРБ	ЛС	Ранг	СРБ	ЛС	Ранг	СРБ
Мобилни телефон	ПА	95,8	102	96,3	96,2	79	96,0	96,0	90	96,1
	ТВ	100,0	1	93,5	92,0	80	91,4	96,0	32	92,1
	БУС	91,1	99	93,1	66,7	152	92,7	78,9	156	92,8
Сигурносни појас	Возачи ПА	85,8	89	84,2	86,5	118	88,9	86,2	111	87,2
	Сувозачи ПА	88,5	38	81,5	85,2	91	85,3	86,8	50	83,7
	Предње седиште ПА	86,9	72	83,1	86,0	113	87,5	86,4	103	85,8
	Задње седиште ПА	31,0	30	19,3	8,0	132	22,3	19,5	89	21,3
	Возачи ТВ	41,2	128	56,0	66,0	50	60,8	54,0	108	59,2
	Сувозачи ТВ	33,3	112	50,7	50,0	86	55,3	46,2	96	53,5
	Предње седиште ТВ	41,5	119	54,3	63,3	74	58,9	53,1	103	57,3
	Возачи БУС	50,0	43	31,5	46,7	59	38,2	48,9	55	36,9
	Сувозачи БУС	8,3	77	25,0	8,3	87	29,9	8,3	104	27,9
	Предње седиште БУС	42,1	53	29,8	38,6	69	36,2	40,4	69	34,6
Заштитни системи за децу	Дечије седиште	58,1	123	67,9	66,7	106	72,9	62,3	124	71,4
	Сигурносни појас	25,0	119	42,9	45,5	90	46,8	34,8	108	46,7
	Укупно – деца	43,6	130	56,1	57,7	103	61,0	50,5	124	60,0
Заштитни системи – сви у ПА		79,9	43	74,7	77,8	100	78,6	78,9	72	77,1
Заштитне кациге	Возачи мопеда	60,0	80	56,9	40,0	113	58,8	53,3	96	57,6
	Путници на мопедима	N/A	N/A	43,7	N/A	N/A	55,1	N/A	N/A	50,3
	Возачи и путници на мопедима	60,0	71	54,6	40,0	115	58,1	53,3	92	56,4
	Возачи мотоцикала	100,0	1	82,1	0,0	152	84,0	44,4	152	83,4
	Путници на мотоциклима	N/A	N/A	66,7	N/A	N/A	71,6	N/A	N/A	68,9
	Возача и путника на мотоциклима	100,0	1	79,1	0,0	154	81,7	44,4	151	80,7
	Мопедиста и мотоциклиста	71,4	63	66,2	20,0	150	70,6	50,0	130	68,8
	Бициклисти	0,0	63	5,1	0,0	56	7,7	0,0	80	5,8
Пешаци	% прелазака на "зелено" светло	N/A	N/A	83,2	N/A	N/A	N/A	N/A	N/A	83,2
	% прелазака на ОПП	51,3	141	72,0	N/A	N/A	N/A	51,3	141	72,0
	% исправних прелазака	51,3	143	76,3	N/A	N/A	N/A	51,3	143	76,3
	% исправних прелазака деце	62,7	134	77,7	N/A	N/A	N/A	62,7	134	77,7
	% прелазака без ометања	93,2	133	95,1	N/A	N/A	N/A	93,2	133	95,1

Легенда:

Ранг – позиција посматране локалне самоуправе у односу на остале локалне самоуправе на подручју Републике Србије према конкретном индикатору.

ЛС – локална самоуправа

СРБ – Република Србија

ПА – путнички аутомобил

ТВ – теретна возила

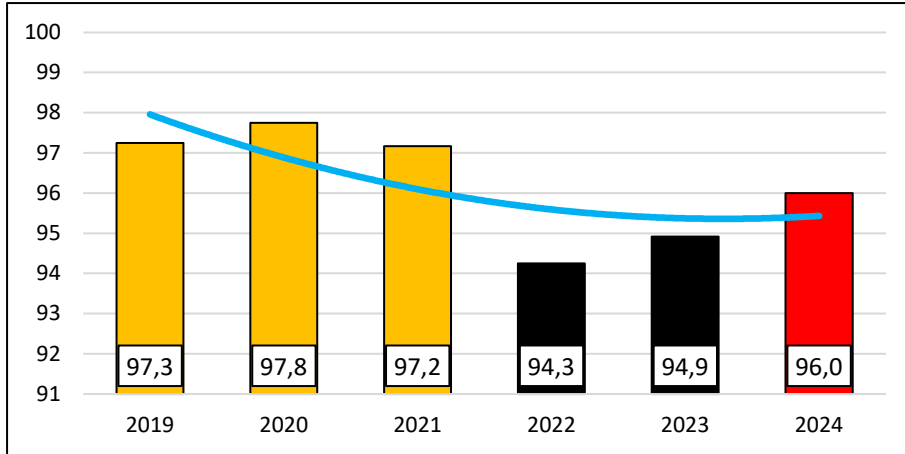
БУС – аутобус

ОПП – обележени пешачки прелаз

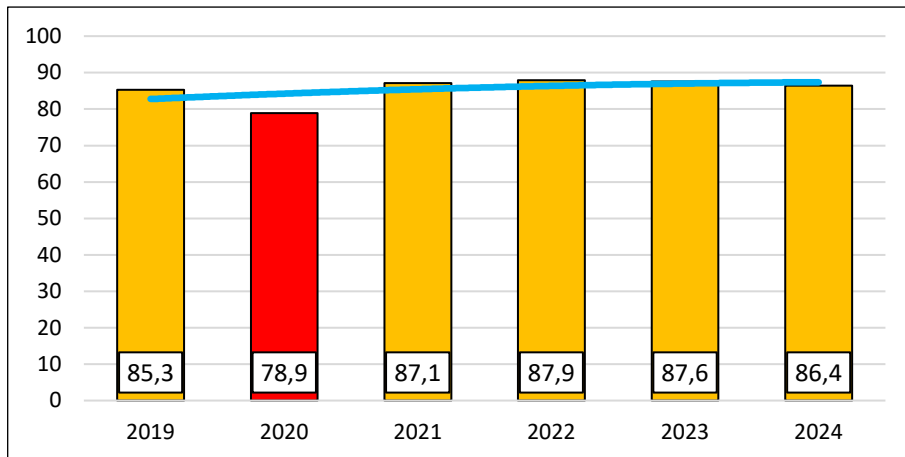
N/A – подаци/ранг не постоје или нису доступни



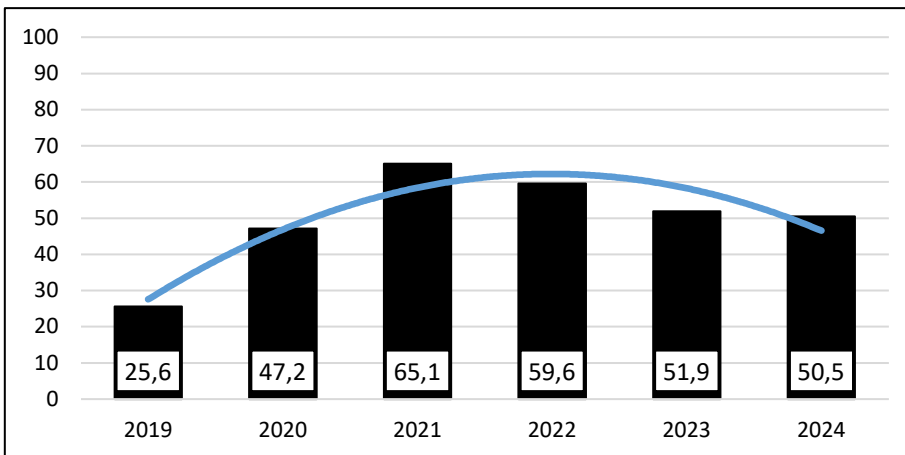
3. ТРЕНДОВИ НАЈВАЖНИЈИХ ИНДИКАТОРА ЗА ПЕРИОД 2019-2024



Дијаграм 3.1. Тренд % некористићења мобилних телефона у возњи возача путничких аутомобила и доставних возила до 3,5t у посматраној локалној самоуправи (2019-2024)



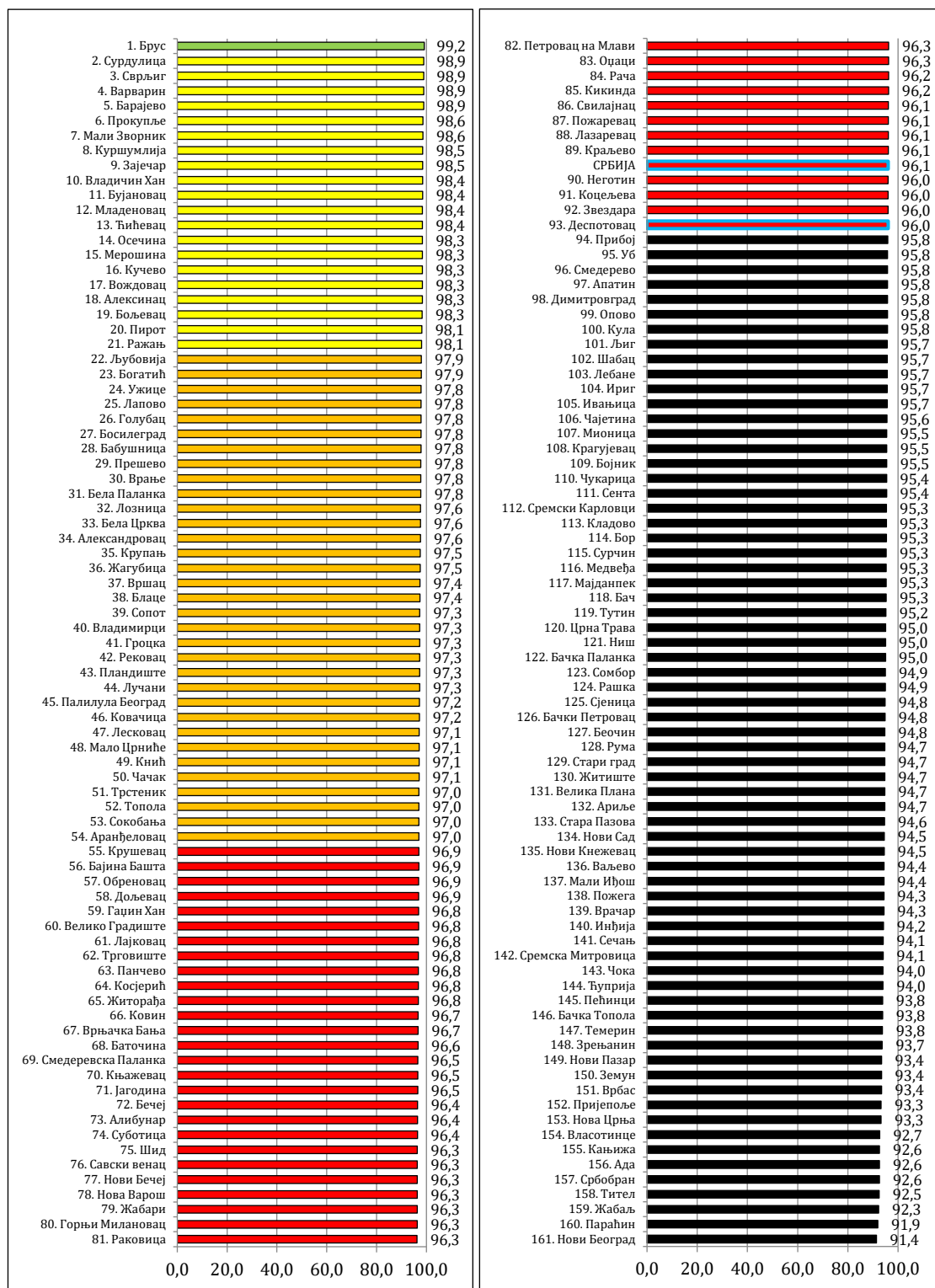
Дијаграм 3.2. Тренд % употребе сигурносног појаса на предњем седишту у путничким аутомобилима и доставним возилима до 3,5t у посматраној локалној самоуправи (2019-2024)



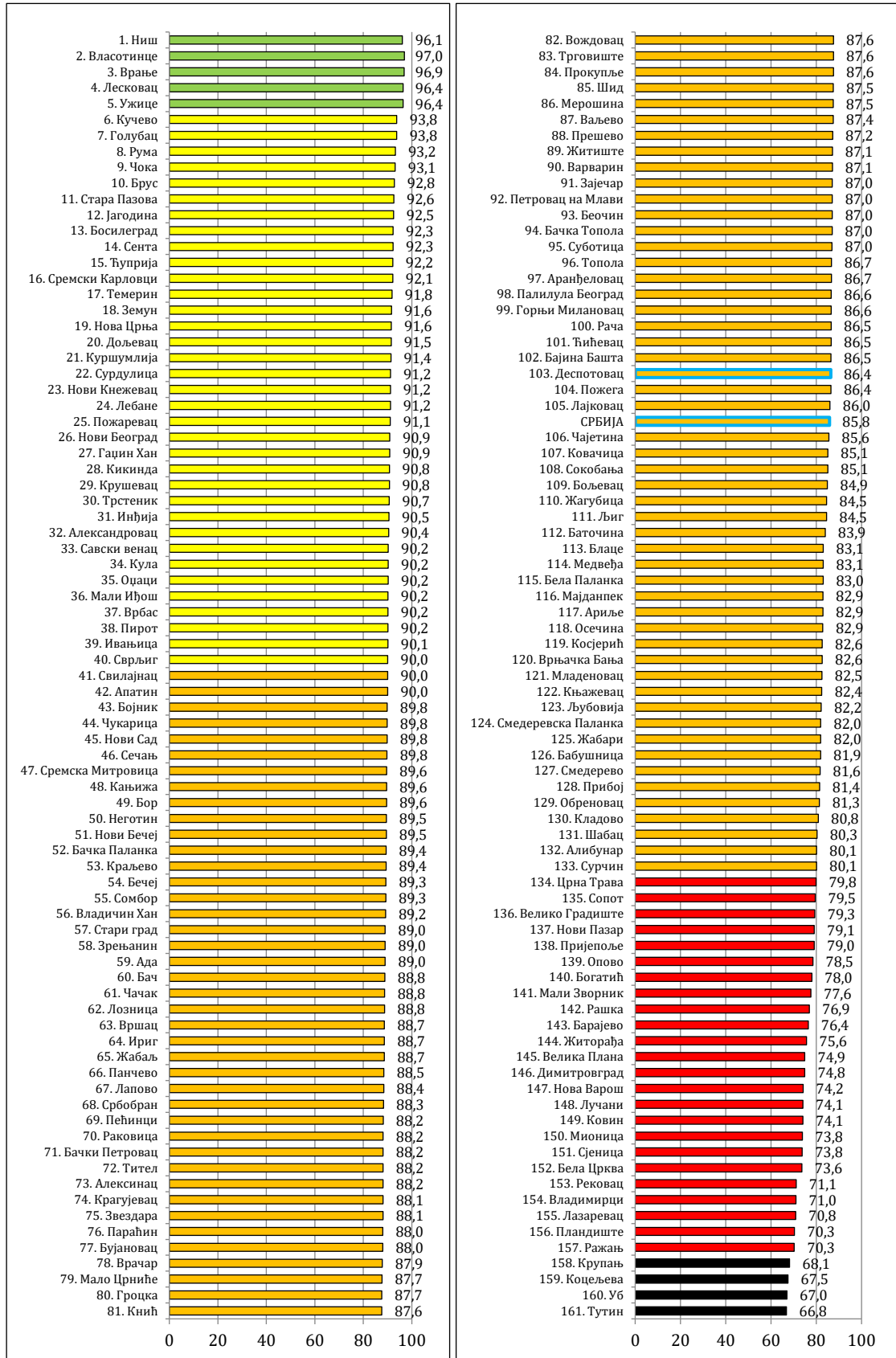
Дијаграм 3.3. Тренд % употребе заштитних система за децу до 12 година у посматраној локалној самоуправи (2019-2024)



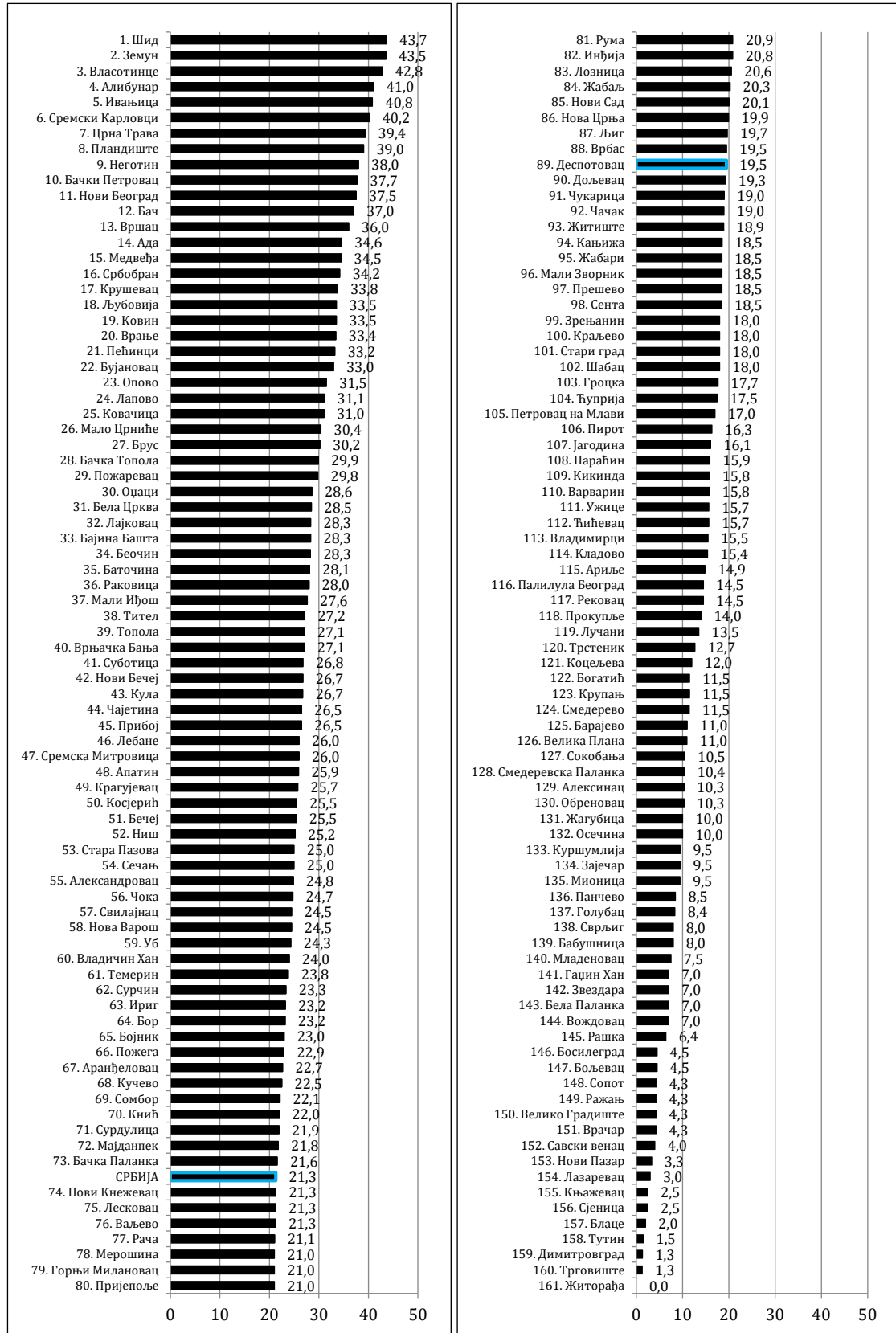
4. УПОРЕДНИ ПРИКАЗ НАЈВАЖНИЈИХ ИНДИКАТОРА ПО ЛОКАЛНИМ САМОУПРАВАМА ЗА 2024. ГОДИНУ



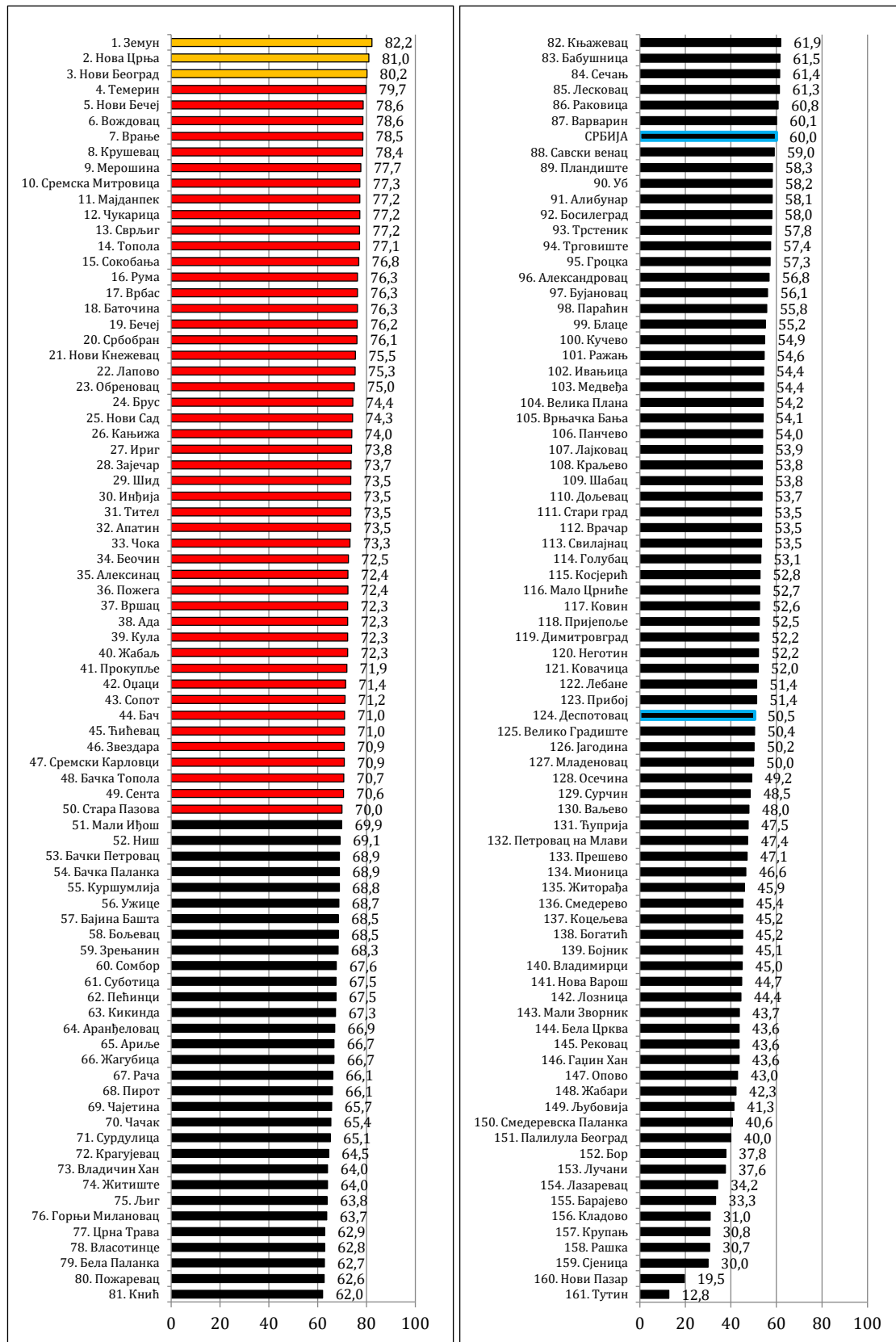
Дијаграм 4.1. % некористићења мобилних телефона у војњи возача путничких аутомобила и доставних возила до 3,5t по локалним самоуправама



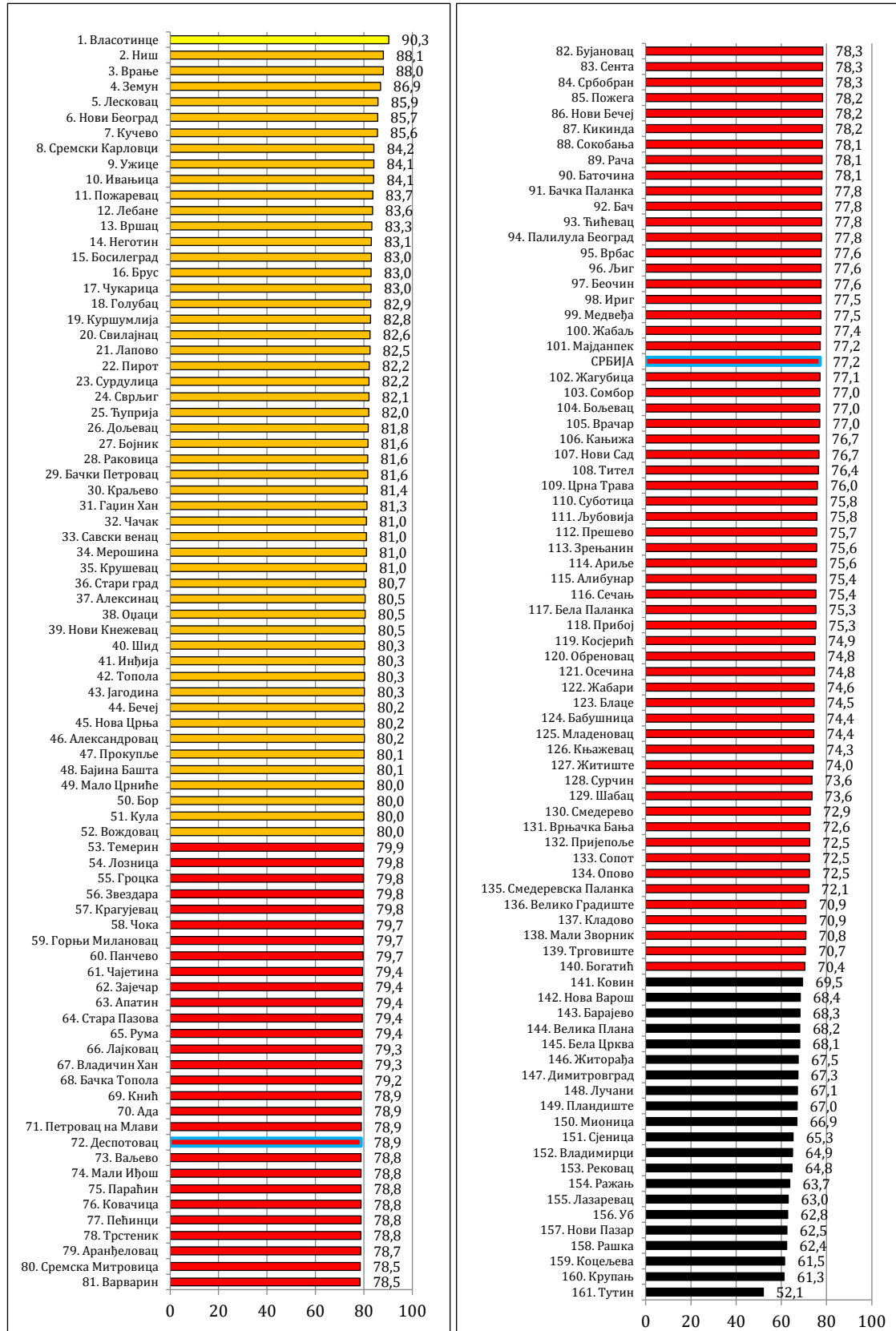
Дијаграм 4.2. % употребе сигурносног појаса на предњем седишту у путничким аутомобилима и доставним возилима до 3,5t по локалним самоуправама



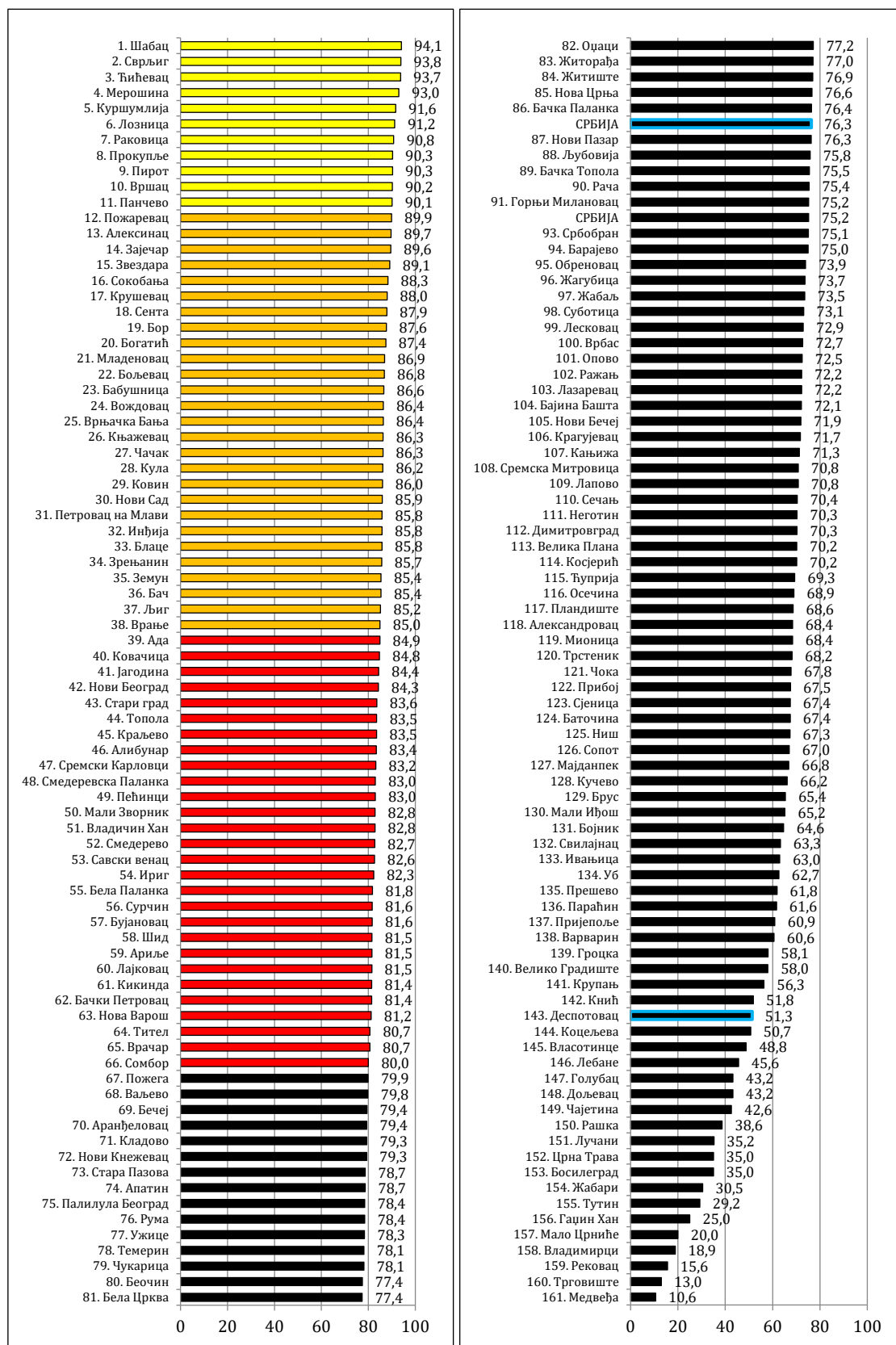
Дијаграм 4.3. % употребе сигурносног појаса на задњем седишту у путничким аутомобилима и доставним возилима до 3,5t по локалним самоуправама



Дијаграм 4.4. % употребе заштитних система за децу до 12 година по локалним самоуправама



Дијаграм 4.5. % правилног коришћења сигурносних појасева, односно дечијих система заштите у путничким аутомобилима по локалним самоуправама



Дијаграм 4.6. % који прописно прелазе коловоз на обележеним пешачким прелазима (укупно за несемафорисане и семафорисане пешачке прелазе) по локалним самоуправама



5. СИСТЕМАТИЗАЦИЈА КЉУЧНИХ ПРОБЛЕМА БЕЗБЕДНОСТИ САОБРАЋАЈА

Сагледавајући вредности индикатора безбедности саобраћаја за посматрану локалну самоуправу и поредећи их са резултатима за Републику Србију, као и са циљевима стратегије безбедности саобраћаја, кључни **проблеми безбедности саобраћаја** којима треба посветити пажњу на територији локалне самоуправе су:

- **Некоришћење мобилног телефона.** На територији посматране ЛС, индикатор коришћења мобилног телефона у путничким аутомобилима током вожње је на нивоу републичког просека и припада категорији ниских вредности.
- **Употреба сигурносног појаса на предњем седишту.** Вредност овог индикатора је на нивоу републичког просека и спада у категорији средњих вредности.
- **Употреба сигурносног појаса на задњем седишту.** Вредност овог индикатора је веома ниска и спада у категорију веома ниских вредности индикатора безбедности саобраћаја.
- **Коришћење заштитних система за децу.** Вредност посматраног индикатора припада категорији веома ниских вредности индикатора у којој се налази и национални просек.
- **Коришћење заштитних кацага.** Вредност посматраног индикатора припада категорији веома ниских вредности индикатора у којој се налази и национални просек.
- **Укупно понашање пешака.** Вредност посматраног индикатора је на нивоу националног просека и спада у категорију веома ниских вредности.



Агенција за безбедност саобраћаја
Бранко Стаматовић, в.д. директора

Приредили

Светлана Миљуш
Бојана Миљковић
Младен Ковач
Ивана Панић

Контакт подаци

Булевар Михајла Пупина 2 (источни улаз)
11070 Нови Београд
+381 11 3117 298
istrazivanja@abs.gov.rs

Штампа

Агенција за безбедност саобраћаја
2024. година

Сви подаци су јавно доступни у оквиру Интегрисане базе података о обележјима безбедности саобраћаја у Републици Србији, кроз WEB GIS апликацију, на адреси <http://bazabs.abs.gov.rs/absPortal/>.