



ВРЕДНОСТИ ИНДИКАТОРА БЕЗБЕДНОСТИ САОБРАЋАЈА У ЛС ДИМИТРОВГРАД

1. ДЕФИНИСАЊЕ КЛАСА ИНДИКАТОРА БЕЗБЕДНОСТИ САОБРАЋАЈА И МЕТОД ИСТРАЖИВАЊА

Уважавајући потребу вредновања и поређења стања безбедности саобраћаја, користећи индикаторе безбедности саобраћаја (ИБС) у наставку су приказани резултати мерења индикатора безбедности саобраћаја према усвојеним класама. Свакој од класа је додељена и једна од боја, посматрано од најбоље до најлошије вредности индикатора безбедности саобраћаја, респективно: тамно зелена, жута, наранџаста, црвена и црна.

У делу анализе индикатора у вези употребе мобилних телефона у возњи, биће приказан индикатор "% возача у саобраћајном току који не користе мобилни телефон током возње", чије су класе приказане у Табели 1.1. Када су у питању индикатори заштитних система, користеће се следеће класе дефинисане у Табели 1.2. У делу анализе индикатора у вези понашања пешака биће приказан индикатор „% пешака, који прописно прелазе коловоз на обележеним пешачким прелазима (укупно за семафорисане и несемафорисане пешачке прелазе)“, користећи класе дефинисане у Табели 1.3.

Табела 1.1. Дефинисање боје индикатора безбедности саобраћаја у вези са не коришћењем мобилних телефона у возњи и прелазака пешака на „зелено“ светло

квалитативна величина вредности ИБС	квантитативна величина вредности ИБС	боја
врло висока вредност ИБС	$99\% \leq \text{ИБС}$	Тамно зелена
висока вредност ИБС	$98\% \leq \text{ИБС} < 99\%$	Жута
средња вредност ИБС	$97\% \leq \text{ИБС} < 98\%$	Наранџаста
ниска вредност ИБС	$96\% \leq \text{ИБС} < 97\%$	Црвена
веома ниска вредност ИБС	$\text{ИБС} < 96\%$	Црна

Табела 1.2. – Дефинисање боје индикатора у вези са заштитним системима

квалитативна величина вредности ИБС	квантитативна величина вредности ИБС	боја
врло висока вредност ИБС	$95\% \leq \text{ИБС}$	Тамно зелена
висока вредност ИБС	$90\% \leq \text{ИБС} < 95\%$	Жута
средња вредност ИБС	$80\% \leq \text{ИБС} < 90\%$	Наранџаста
ниска вредност ИБС	$70\% \leq \text{ИБС} < 80\%$	Црвена
веома ниска вредност ИБС	$\text{ИБС} < 70\%$	Црна

Табела 1.3. Дефинисање боје индикатора безбедности саобраћаја у вези са преласком коловоза од стране пешака на обележеном пешачком прелазу

квалитативна величина вредности ИБС	квантитативна величина вредности ИБС	боја
врло висока вредност ИБС	$95\% \leq \text{ИБС}$	Тамно зелена
висока вредност ИБС	$90\% \leq \text{ИБС} < 95\%$	Жута
средња вредност ИБС	$85\% \leq \text{ИБС} < 90\%$	Наранџаста
ниска вредност ИБС	$80\% \leq \text{ИБС} < 85\%$	Црвена
веома ниска вредност ИБС	$\text{ИБС} < 80\%$	Црна



2. ТАБЕЛА ВРЕДНОСТИ ИНДИКАТОРА У 2024. ГОДИНИ

Табела 2.1. Вредности свих индикатора за посматрану локалну самоуправу и Републику Србију (2024)

Индикатори	Индикатори	Насеље			Ван насеља			Ауто-пут			Укупно		
		ЛС	Ранг	СРБ	ЛС	Ранг	СРБ	ЛС	Ранг	СРБ	ЛС	Ранг	СРБ
Мобилни телефон	ПА	94,2	144	96,3	95,3	99	96,0	97,8	15	95,8	95,8	98	96,1
	ТВ	86,0	132	93,5	92,0	80	91,4	100,0	1	89,2	92,7	89	92,1
	БУС	91,1	99	93,1	100,0	1	92,7	100,0	1	92,1	97,1	59	92,8
Сигурносни појас	Возачи ПА	73,8	135	84,2	76,8	148	88,9	87,0	40	91,9	79,2	136	87,2
	Сувозачи ПА	75,0	128	81,5	66,1	155	85,3	62,8	46	85,9	68,0	157	83,7
	Предње седиште ПА	74,3	135	83,1	72,7	152	87,5	77,5	45	89,5	74,8	146	85,8
	Задње седиште ПА	0,0	152	19,3	4,0	147	22,3	0,0	46	24,8	1,3	159	21,3
	Возачи ТВ	54,0	100	56,0	50,0	121	60,8	78,0	8	65,0	60,7	74	59,2
	Сувозачи ТВ	18,8	132	50,7	17,9	144	55,3	87,9	2	57,2	48,1	90	53,5
	Предње седиште ТВ	45,5	111	54,3	38,5	141	58,9	81,9	4	62,5	56,4	92	57,3
	Возачи БУС	17,8	97	31,5	13,0	131	38,2	75,6	6	52,7	35,3	83	36,9
	Сувозачи БУС	8,3	77	25,0	8,3	87	29,9	7,7	37	31,6	8,1	128	27,9
	Предње седиште БУС	15,8	102	29,8	12,1	135	36,2	60,3	18	46,9	29,5	92	34,6
Заштитни системи за децу	Дечије седиште	58,1	123	67,9	48,4	151	72,9	70,0	37	79,3	58,7	139	71,4
	Сигурносни појас	33,3	108	42,9	36,4	106	46,8	59,1	28	62,3	43,1	94	46,7
	Укупно – деца	48,1	120	56,1	43,4	134	61,0	65,4	35	71,8	52,2	119	60,0
Заштитни системи – сви у ПА		66,5	136	74,7	65,3	151	78,6	70,2	38	80,8	67,3	147	77,1
Заштитне кациге	Возачи мопеда	3,8	148	56,9	0,0	139	58,8	N/A	N/A	N/A	2,3	153	57,6
	Путници на мопедима	0,0	83	43,7	0,0	74	55,1	N/A	N/A	N/A	0,0	101	50,3
	Возачи и путници на мопедима	3,6	150	54,6	0,0	140	58,1	N/A	N/A	N/A	2,1	153	56,4
	Возачи мотоцикала	100,0	1	82,1	100,0	1	84,0	100,0	1	87,9	100,0	1	83,4
	Путници на мотоциклима	100,0	1	66,7	N/A	N/A	71,6	N/A	N/A	70,2	100,0	1	68,9
	Возача и путника на мотоциклима	100,0	1	79,1	100,0	1	81,7	100,0	1	84,9	100,0	1	80,7
	Мопедиста и мотоциклиста	12,9	154	66,2	13,0	155	70,6	100,0	1	84,9	13,0	159	68,8
Бициклисти	0,0	63	5,1	0,0	56	7,7	N/A	N/A	N/A	0,0	80	5,8	
Пешаци	% прелазака на "зелено" светло	N/A	N/A	83,2	N/A	N/A	N/A	N/A	N/A	N/A	N/A	N/A	83,2
	% прелазака на ОПП	70,3	93	72,0	N/A	N/A	N/A	N/A	N/A	N/A	70,3	93	72,0
	% исправних прелазака	70,3	111	76,3	N/A	N/A	N/A	N/A	N/A	N/A	70,3	111	76,3
	% испраних прелазака деце	74,0	107	77,7	N/A	N/A	N/A	N/A	N/A	N/A	74,0	107	77,7
	% прелазака без ометања	95,7	89	95,1	N/A	N/A	N/A	N/A	N/A	N/A	95,7	89	95,1

Легенда:

Ранг – позиција посматране локалне самоуправе у односу на остале локалне самоуправе на подручју Републике Србије према конкретном индикатору.

ЛС – локална самоуправа

СРБ – Република Србија

ПА – путнички аутомобил

ТВ – теретна возила

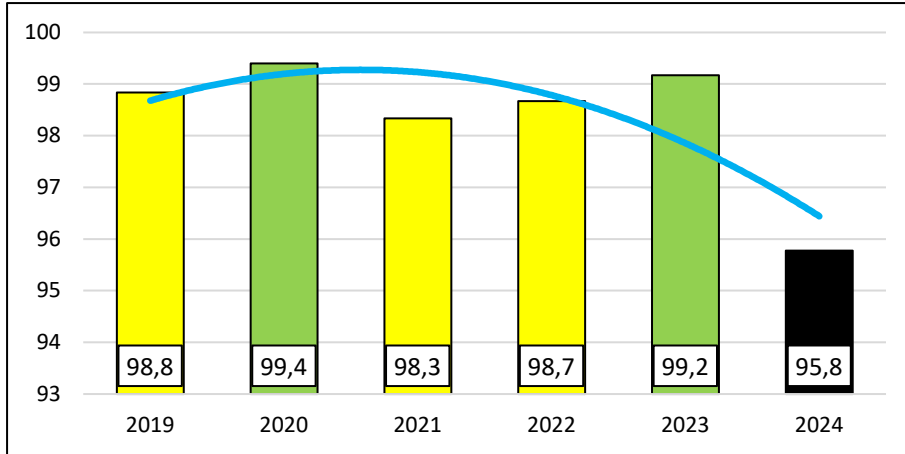
БУС – аутобус

ОПП – обележени пешачки прелаз

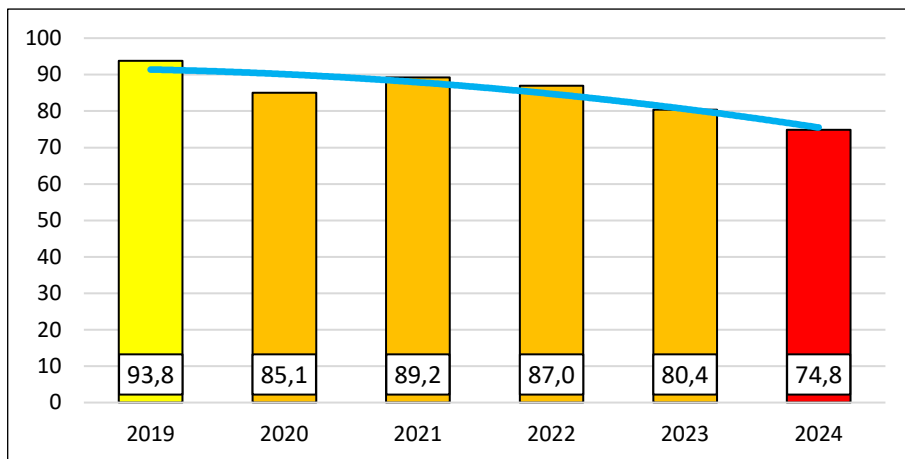
N/A – подаци/ранг не постоје или нису доступни



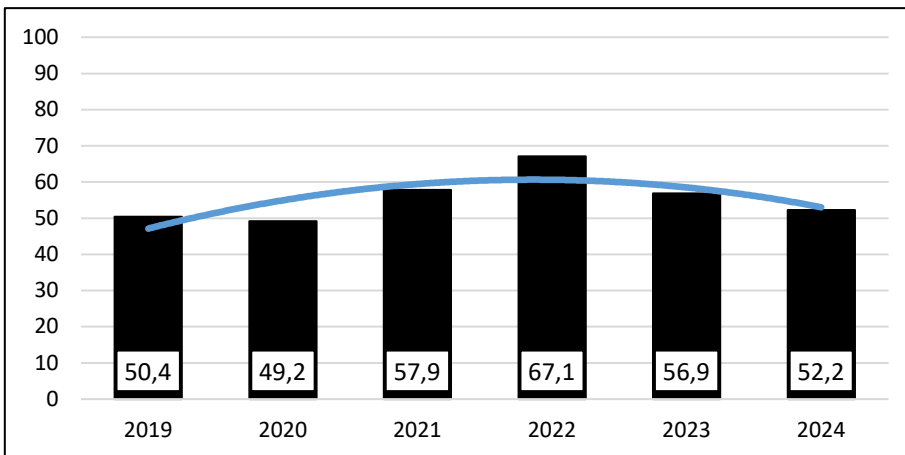
3. ТРЕНДОВИ НАЈВАЖНИЈИХ ИНДИКАТОРА ЗА ПЕРИОД 2019-2024



Дијаграм 3.1. Тренд % некористићења мобилних телефона у возњи возача путничких аутомобила и доставних возила до 3,5t у посматраној локалној самоуправи (2019-2024)

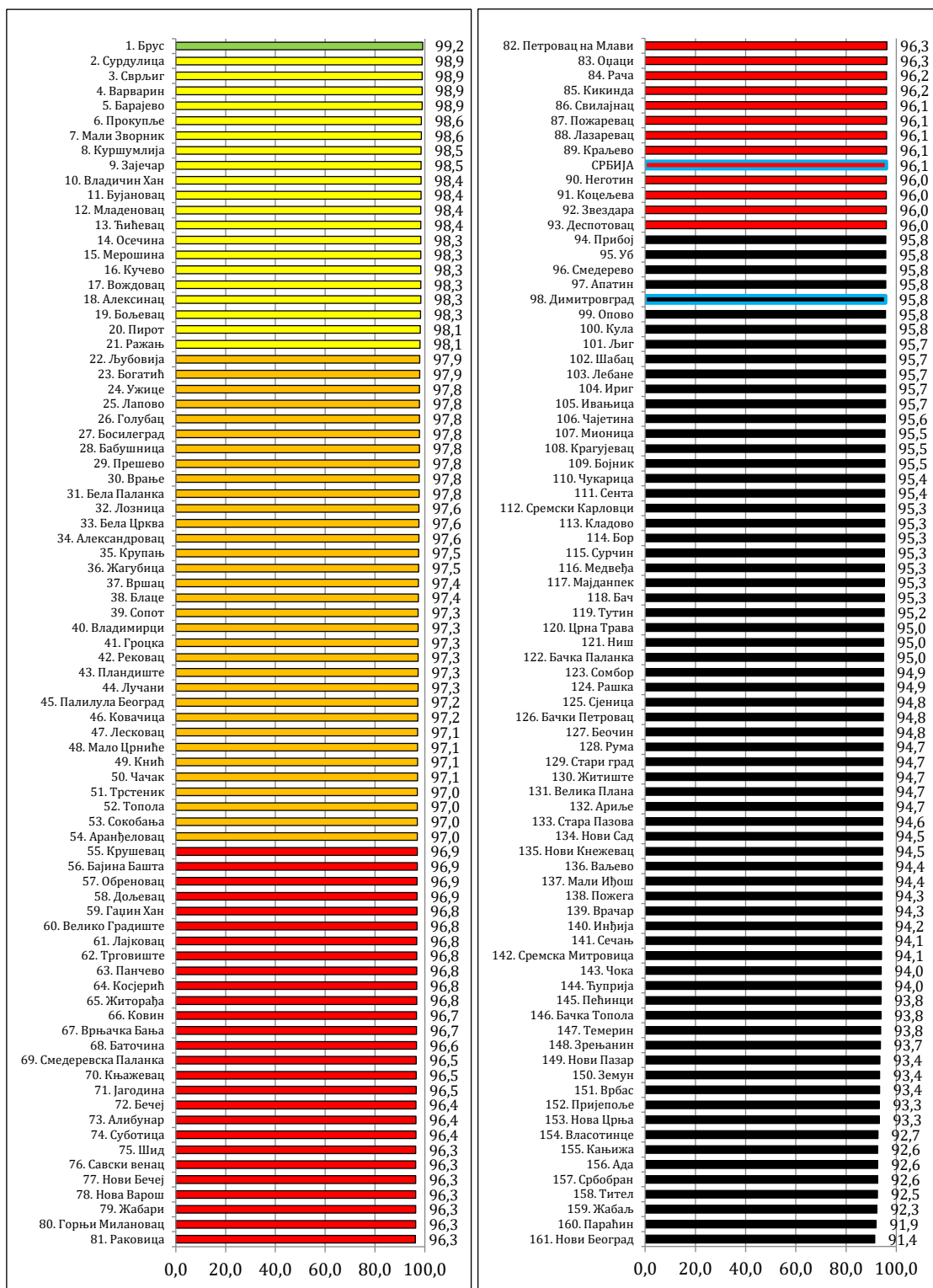


Дијаграм 3.2. Тренд % употребе сигурносног појаса на предњем седишту у путничким аутомобилима и доставним возилима до 3,5t у посматраној локалној самоуправи (2019-2024)

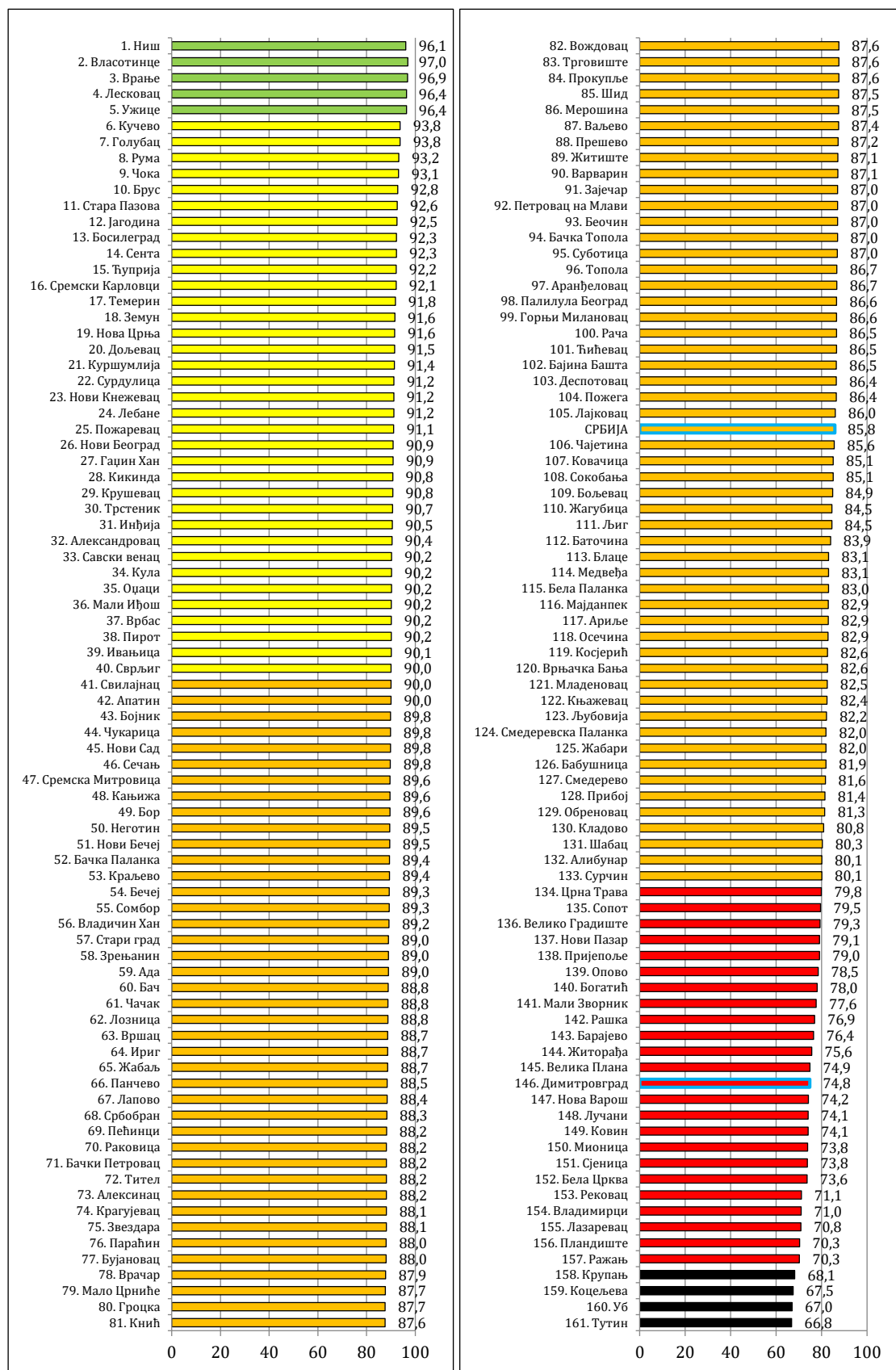


Дијаграм 3.3. Тренд % употребе заштитних система за децу до 12 година у посматраној локалној самоуправи (2019-2024)

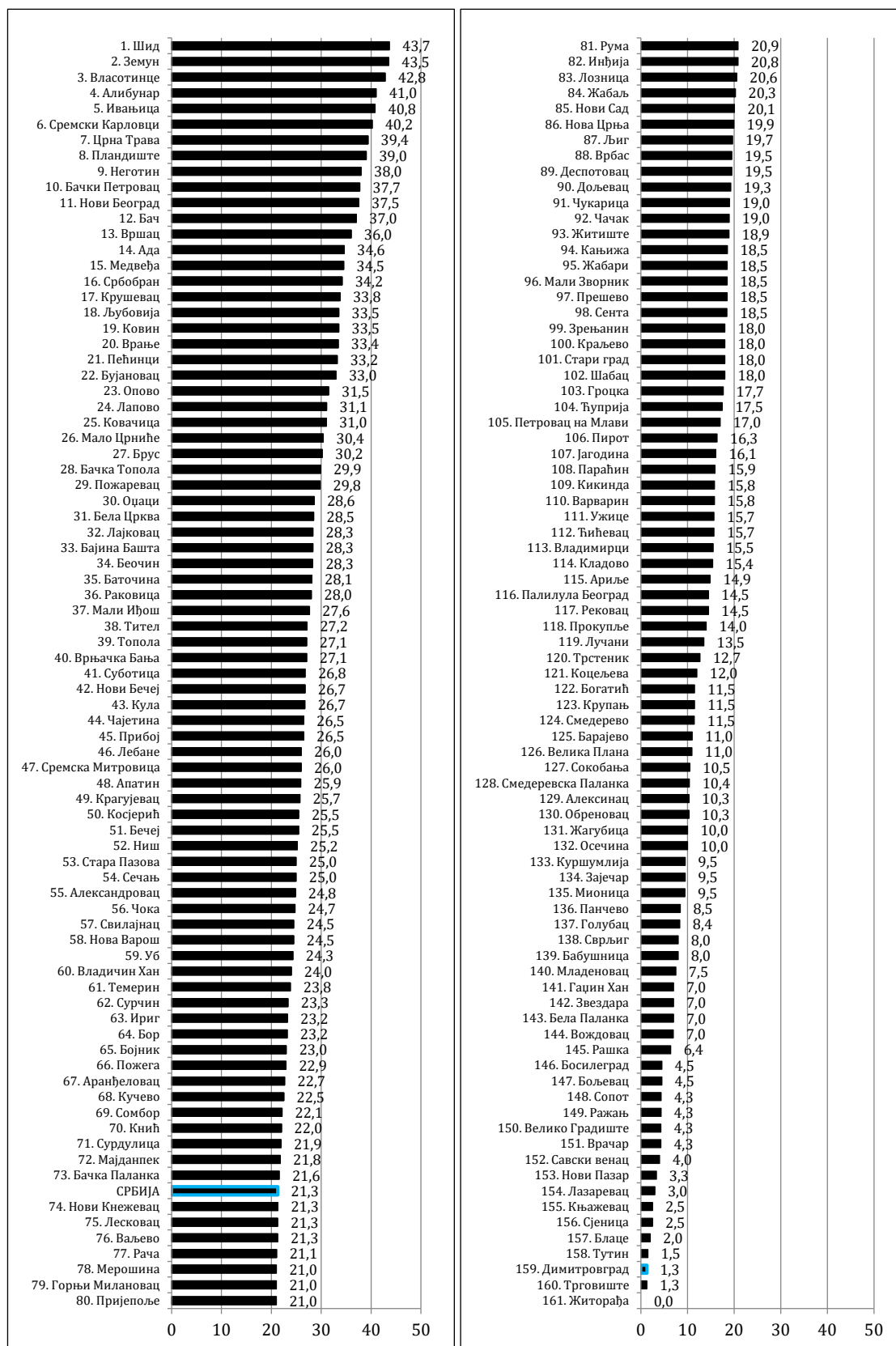
4. УПОРЕДНИ ПРИКАЗ НАЈВАЖНИЈИХ ИНДИКАТОРА ПО ЛОКАЛНИМ САМОУПРАВАМА ЗА 2024. ГОДИНУ



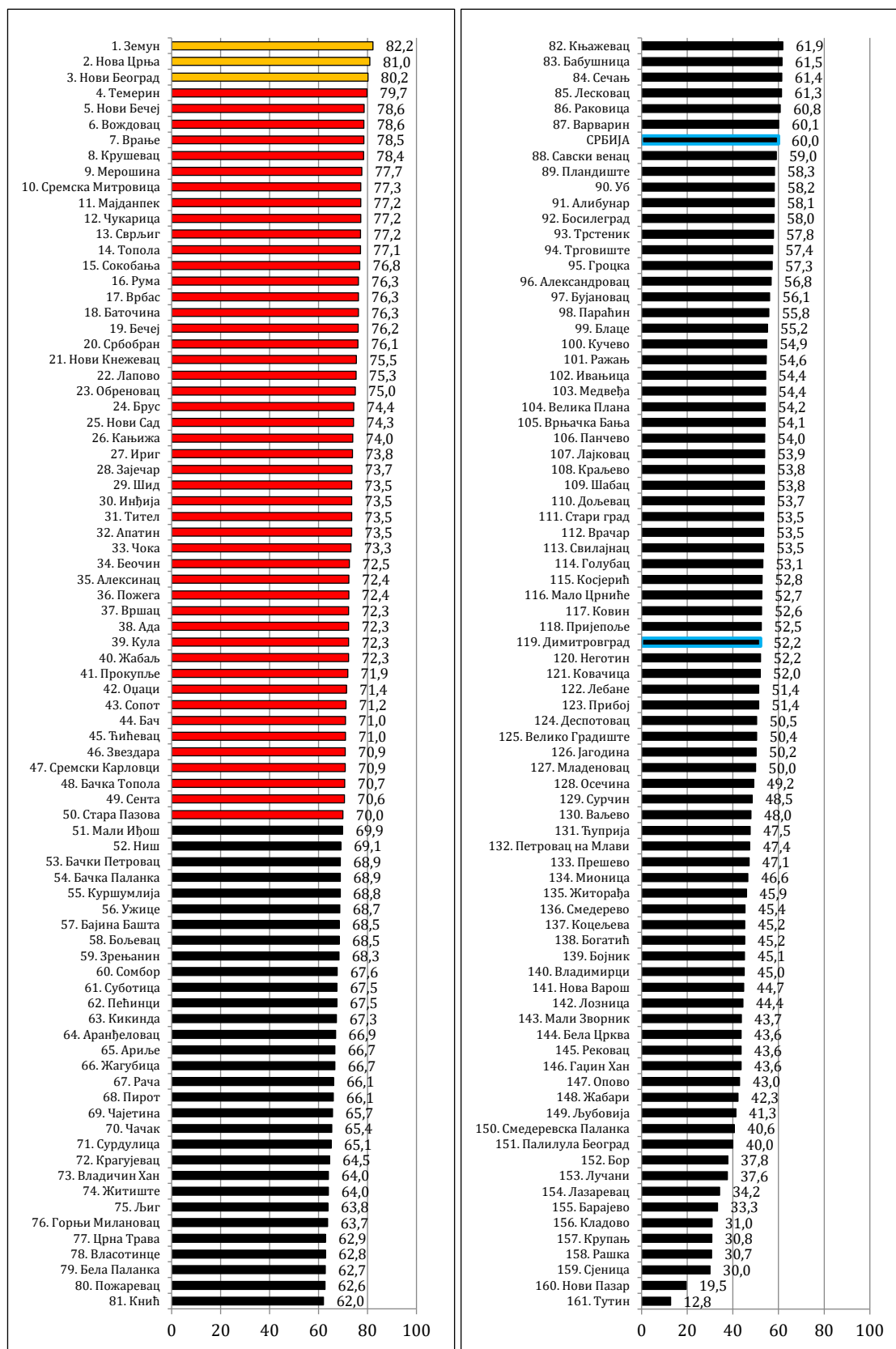
Дијаграм 4.1. % некористићења мобилних телефона у возњи возача путничких аутомобила и доставних возила до 3,5t по локалним самоуправама



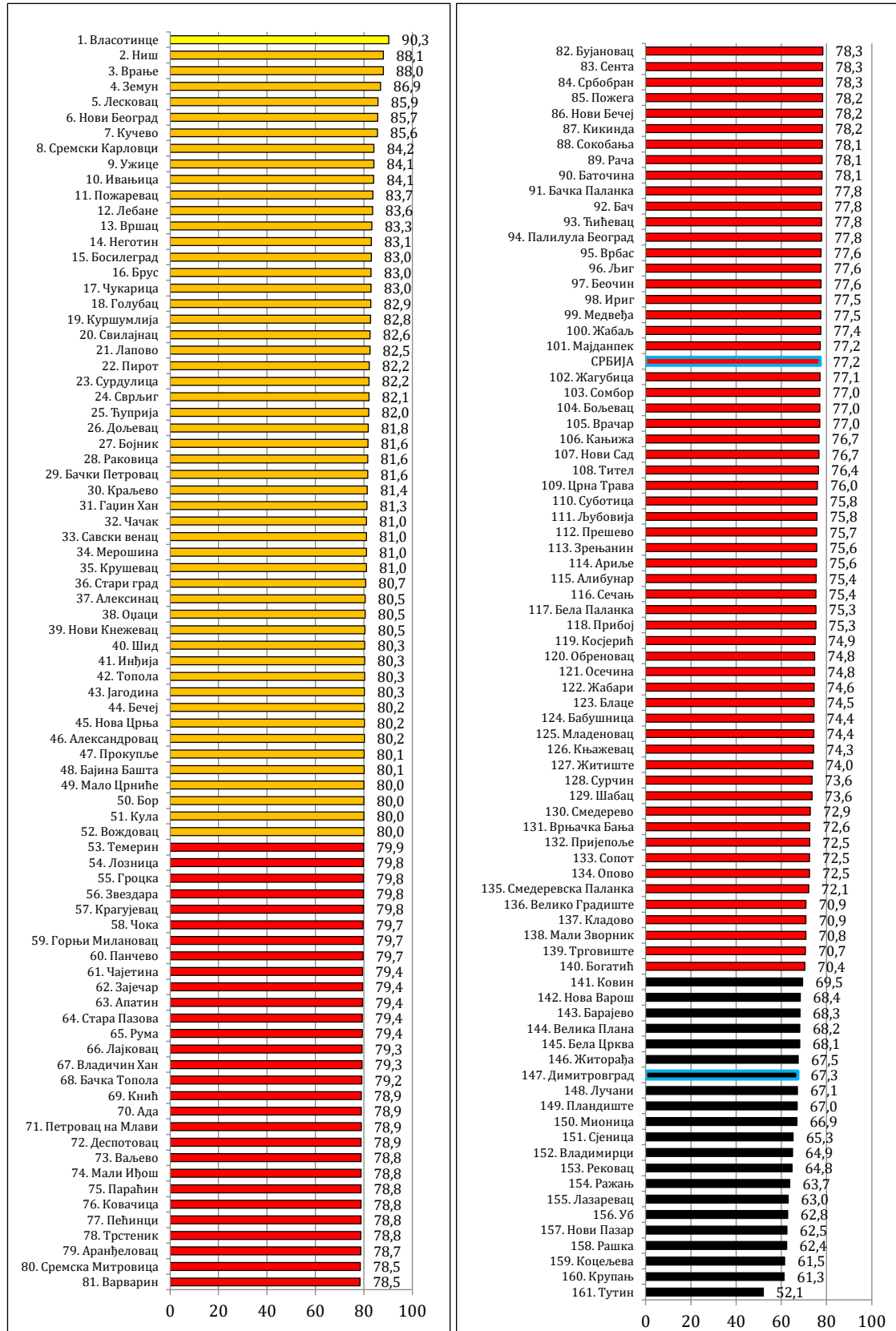
Дијаграм 4.2. % употребе сигурносног појаса на предњем седишту у путничким аутомобилима и доставним возилима до 3,5t по локалним самоуправама



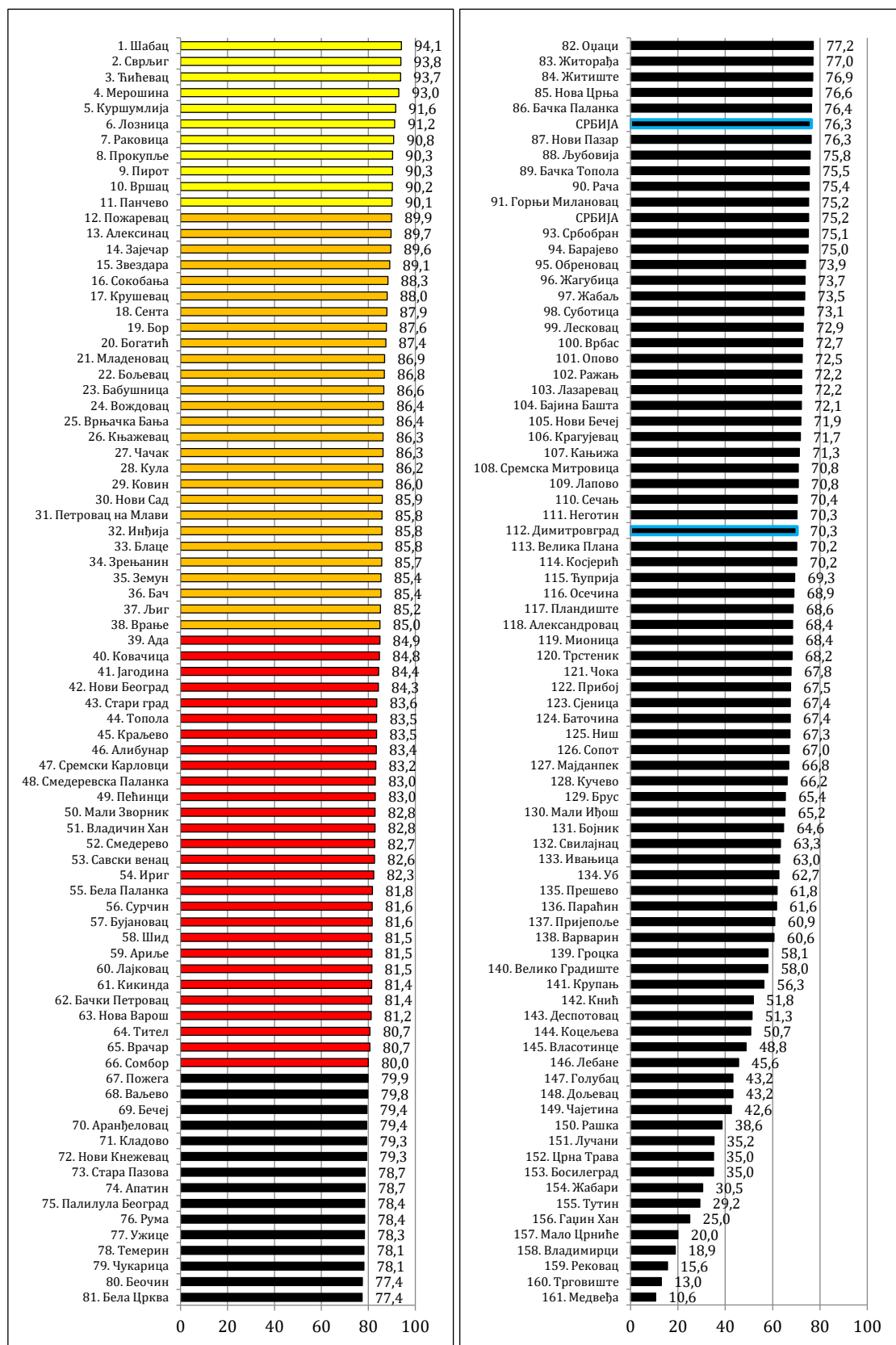
Дијаграм 4.3. % употребе сигурносног појаса на задњем седишту у путничким аутомобилима и доставним возилима до 3,5t по локалним самоуправама



Дијаграм 4.4. % употребе заштитних система за децу до 12 година по локалним самоуправама



Дијаграм 4.5. % правилног коришћења сигурносних појасева, односно дечијих система заштите у путничким аутомобилима по локалним самоуправама



Дијаграм 4.6. % који прописно прелазе коловоз на обележеним пешачким прелазима (укупно за несемафорисане и семафорисане пешачке прелазе) по локалним самоуправама



5. СИСТЕМАТИЗАЦИЈА КЉУЧНИХ ПРОБЛЕМА БЕЗБЕДНОСТИ САОБРАЋАЈА

Сагледавајући вредности индикатора безбедности саобраћаја за посматрану локалну самоуправу и поредећи их са резултатима за Републику Србију, као и са циљевима стратегије безбедности саобраћаја, кључни **проблеми безбедности саобраћаја** којима треба посветити пажњу на територији локалне самоуправе су:

- **Некоришћење мобилног телефона.** На територији посматране ЛС, индикатор коришћења мобилног телефона у путничким аутомобилима током вожње је испод републичког просека и припада категорији веома ниских вредности.
- **Употреба сигурносног појаса на предњем седишту.** Вредност овог индикатора је испод републичког просека и спада у категорији ниских вредности.
- **Употреба сигурносног појаса на задњем седишту.** Вредност овог индикатора је веома ниска и спада у категорију веома ниских вредности индикатора безбедности саобраћаја.
- **Коришћење заштитних система за децу.** Вредност посматраног индикатора припада категорији веома ниских вредности индикатора у којој се налази и национални просек.
- **Коришћење заштитних кацага.** Вредност посматраног индикатора припада категорији веома ниских вредности индикатора у којој се налази и национални просек.
- **Укупно понашање пешака.** Вредност посматраног индикатора је на нивоу националног просека и спада у категорију веома ниских вредности.



Агенција за безбедност саобраћаја
Бранко Стаматовић, в.д. директора

Приредили

Светлана Миљуш
Бојана Миљковић
Младен Ковач
Ивана Панић

Контакт подаци

Булевар Михајла Пупина 2 (источни улаз)
11070 Нови Београд
+381 11 3117 298
istrazivanja@abs.gov.rs

Штампа

Агенција за безбедност саобраћаја
2024. година

Сви подаци су јавно доступни у оквиру Интегрисане базе података о обележјима безбедности саобраћаја у Републици Србији, кроз WEB GIS апликацију, на адреси <http://bazabs.abs.gov.rs/absPortal/>.