



# ВРЕДНОСТИ ИНДИКАТОРА БЕЗБЕДНОСТИ САОБРАЋАЈА У ЛС СМЕДЕРЕВО

## 1. ДЕФИНИСАЊЕ КЛАСА ИНДИКАТОРА БЕЗБЕДНОСТИ САОБРАЋАЈА И МЕТОД ИСТРАЖИВАЊА

Уважавајући потребу вредновања и поређења стања безбедности саобраћаја, користећи индикаторе безбедности саобраћаја (ИБС) у наставку су приказани резултати мерења индикатора безбедности саобраћаја према усвојеним класама. Свакој од класа је додељена и једна од боја, посматрано од најбоље до најлошије вредности индикатора безбедности саобраћаја, респективно: тамно зелена, жута, наранџаста, црвена и црна.

У делу анализе индикатора у вези употребе мобилних телефона у возњи, биће приказан индикатор "% возача у саобраћајном току који не користе мобилни телефон током возње", чије су класе приказане у Табели 1.1. Када су у питању индикатори заштитних система, користеће се следеће класе дефинисане у Табели 1.2. У делу анализе индикатора у вези понашања пешака биће приказан индикатор „% пешака, који прописно прелазе коловоз на обележеним пешачким прелазима (укупно за семафорисане и несемафорисане пешачке прелазе)“, користећи класе дефинисане у Табели 1.3.

Табела 1.1. Дефинисање боје индикатора безбедности саобраћаја у вези са не коришћењем мобилних телефона у возњи и прелазака пешака на „зелено“ светло

| квалитативна величина вредности ИБС | квантитативна величина вредности ИБС | боја         |
|-------------------------------------|--------------------------------------|--------------|
| врло висока вредност ИБС            | $99\% \leq \text{ИБС}$               | Тамно зелена |
| висока вредност ИБС                 | $98\% \leq \text{ИБС} < 99\%$        | Жута         |
| средња вредност ИБС                 | $97\% \leq \text{ИБС} < 98\%$        | Наранџаста   |
| ниска вредност ИБС                  | $96\% \leq \text{ИБС} < 97\%$        | Црвена       |
| веома ниска вредност ИБС            | $\text{ИБС} < 96\%$                  | Црна         |

Табела 1.2. – Дефинисање боје индикатора у вези са заштитним системима

| квалитативна величина вредности ИБС | квантитативна величина вредности ИБС | боја         |
|-------------------------------------|--------------------------------------|--------------|
| врло висока вредност ИБС            | $95\% \leq \text{ИБС}$               | Тамно зелена |
| висока вредност ИБС                 | $90\% \leq \text{ИБС} < 95\%$        | Жута         |
| средња вредност ИБС                 | $80\% \leq \text{ИБС} < 90\%$        | Наранџаста   |
| ниска вредност ИБС                  | $70\% \leq \text{ИБС} < 80\%$        | Црвена       |
| веома ниска вредност ИБС            | $\text{ИБС} < 70\%$                  | Црна         |

Табела 1.3. Дефинисање боје индикатора безбедности саобраћаја у вези са преласком коловоза од стране пешака на обележеном пешачком прелазу

| квалитативна величина вредности ИБС | квантитативна величина вредности ИБС | боја         |
|-------------------------------------|--------------------------------------|--------------|
| врло висока вредност ИБС            | $95\% \leq \text{ИБС}$               | Тамно зелена |
| висока вредност ИБС                 | $90\% \leq \text{ИБС} < 95\%$        | Жута         |
| средња вредност ИБС                 | $85\% \leq \text{ИБС} < 90\%$        | Наранџаста   |
| ниска вредност ИБС                  | $80\% \leq \text{ИБС} < 85\%$        | Црвена       |
| веома ниска вредност ИБС            | $\text{ИБС} < 80\%$                  | Црна         |



## 2. ТАБЕЛА ВРЕДНОСТИ ИНДИКАТОРА У 2024. ГОДИНИ

Табела 2.1. Вредности свих индикатора за посматрану локалну самоуправу и Републику Србију (2024)

| Индикатори                  | Индикатори                      | Насеље |      |      | Ван насеља |      |      | Ауто-пут |      |      | Укупно |      |      |
|-----------------------------|---------------------------------|--------|------|------|------------|------|------|----------|------|------|--------|------|------|
|                             |                                 | ЛС     | Ранг | СРБ  | ЛС         | Ранг | СРБ  | ЛС       | Ранг | СРБ  | ЛС     | Ранг | СРБ  |
| Мобилни телефон             | ПА                              | 95,5   | 111  | 96,3 | 96,0       | 82   | 96,0 | 96,0     | 25   | 95,8 | 95,8   | 95   | 96,1 |
|                             | ТВ                              | 100,0  | 1    | 93,5 | 100,0      | 1    | 91,4 | 96,0     | 10   | 89,2 | 98,7   | 15   | 92,1 |
|                             | БУС                             | 100,0  | 1    | 93,1 | 100,0      | 1    | 92,7 | 96,9     | 21   | 92,1 | 86,5   | 131  | 92,8 |
| Сигурносни појас            | Возачи ПА                       | 80,3   | 121  | 84,2 | 77,5       | 145  | 88,9 | 90,5     | 29   | 91,9 | 82,8   | 123  | 87,2 |
|                             | Сувозачи ПА                     | 84,6   | 70   | 81,5 | 66,7       | 154  | 85,3 | 88,3     | 22   | 85,9 | 79,9   | 125  | 83,7 |
|                             | Предње седиште ПА               | 82,0   | 107  | 83,1 | 73,3       | 150  | 87,5 | 89,6     | 25   | 89,5 | 81,6   | 127  | 85,8 |
|                             | Задње седиште ПА                | 11,1   | 106  | 19,3 | 12,9       | 119  | 22,3 | 10,0     | 41   | 24,8 | 11,5   | 124  | 21,3 |
|                             | Возачи ТВ                       | 32,0   | 139  | 56,0 | 58,0       | 92   | 60,8 | 50,0     | 40   | 65,0 | 46,7   | 135  | 59,2 |
|                             | Сувозачи ТВ                     | 57,1   | 79   | 50,7 | 63,2       | 66   | 55,3 | 15,4     | 45   | 57,2 | 38,5   | 117  | 53,5 |
|                             | Предње седиште ТВ               | 35,1   | 129  | 54,3 | 59,4       | 89   | 58,9 | 38,2     | 46   | 62,5 | 44,6   | 126  | 57,3 |
|                             | Возачи БУС                      | 0,0    | 136  | 31,5 | 63,0       | 30   | 38,2 | 13,3     | 41   | 52,7 | 28,4   | 100  | 36,9 |
|                             | Сувозачи БУС                    | 0,0    | 131  | 25,0 | 61,5       | 18   | 29,9 | 100,0    | 1    | 31,6 | 23,1   | 85   | 27,9 |
|                             | Предње седиште БУС              | 0,0    | 156  | 29,8 | 62,7       | 23   | 36,2 | 23,5     | 40   | 46,9 | 27,2   | 97   | 34,6 |
| Заштитни системи за децу    | Дечије седиште                  | 56,7   | 128  | 67,9 | 41,9       | 155  | 72,9 | 74,2     | 33   | 79,3 | 57,6   | 144  | 71,4 |
|                             | Сигурносни појас                | 30,0   | 113  | 42,9 | 15,0       | 147  | 46,8 | 57,1     | 30   | 62,3 | 33,0   | 114  | 46,7 |
|                             | Укупно – деца                   | 40,0   | 136  | 56,1 | 31,4       | 154  | 61,0 | 67,3     | 30   | 71,8 | 45,4   | 136  | 60,0 |
| Заштитни системи – сви у ПА |                                 | 72,6   | 114  | 74,7 | 64,6       | 152  | 78,6 | 81,6     | 13   | 80,8 | 72,9   | 130  | 77,1 |
| Заштитне кациге             | Возачи мопеда                   | 88,9   | 22   | 56,9 | 88,2       | 29   | 58,8 | N/A      | N/A  | N/A  | 88,5   | 16   | 57,6 |
|                             | Путници на мопедима             | 66,7   | 31   | 43,7 | 0,0        | 74   | 55,1 | N/A      | N/A  | N/A  | 33,3   | 70   | 50,3 |
|                             | Возачи и путници на мопедима    | 83,3   | 23   | 54,6 | 75,0       | 43   | 58,1 | N/A      | N/A  | N/A  | 78,1   | 28   | 56,4 |
|                             | Возачи мотоцикала               | 100,0  | 1    | 82,1 | 100,0      | 1    | 84,0 | 100,0    | 1    | 87,9 | 100,0  | 1    | 83,4 |
|                             | Путници на мотоциклима          | 50,0   | 84   | 66,7 | N/A        | N/A  | 71,6 | 100,0    | 1    | 70,2 | 66,7   | 82   | 68,9 |
|                             | Возача и путника на мотоциклима | 96,0   | 53   | 79,1 | 100,0      | 1    | 81,7 | 100,0    | 1    | 84,9 | 96,9   | 37   | 80,7 |
|                             | Мопедиста и мотоциклиста        | 91,9   | 13   | 66,2 | 80,0       | 57   | 70,6 | 100,0    | 1    | 84,9 | 87,1   | 22   | 68,8 |
|                             | Бициклисти                      | 6,5    | 44   | 5,1  | 0,0        | 0    | 7,7  | N/A      | N/A  | N/A  | 6,5    | 51   | 5,8  |
| Пешаци                      | % прелазака на "зелено" светло  | 72,6   | 89   | 83,2 | N/A        | N/A  | N/A  | N/A      | N/A  | N/A  | 72,6   | 89   | 83,2 |
|                             | % прелазака на ОПП              | 92,8   | 6    | 72,0 | N/A        | N/A  | N/A  | N/A      | N/A  | N/A  | 92,8   | 6    | 72,0 |
|                             | % исправних прелазака           | 82,7   | 52   | 76,3 | N/A        | N/A  | N/A  | N/A      | N/A  | N/A  | 82,7   | 52   | 76,3 |
|                             | % исправних прелазака деце      | 98,1   | 12   | 77,7 | N/A        | N/A  | N/A  | N/A      | N/A  | N/A  | 98,1   | 12   | 77,7 |
|                             | % прелазака без ометања         | 87,2   | 158  | 95,1 | N/A        | N/A  | N/A  | N/A      | N/A  | N/A  | 87,2   | 158  | 95,1 |

Легенда:

**Ранг** – позиција посматране локалне самоуправе у односу на остале локалне самоуправе на подручју Републике Србије према конкретном индикатору.

**ЛС** – локална самоуправа

**СРБ** – Република Србија

**ПА** – путнички аутомобил

**ТВ** – теретна возила

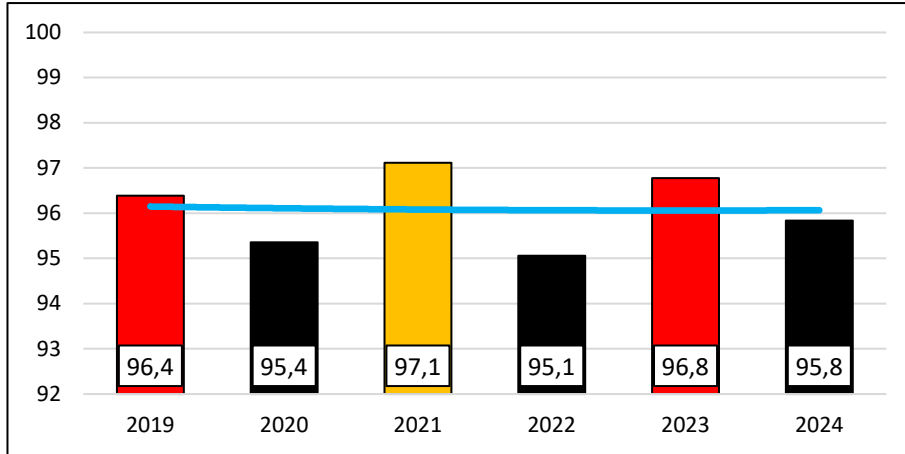
**БУС** – аутобус

**ОПП** – обележени пешачки прелаз

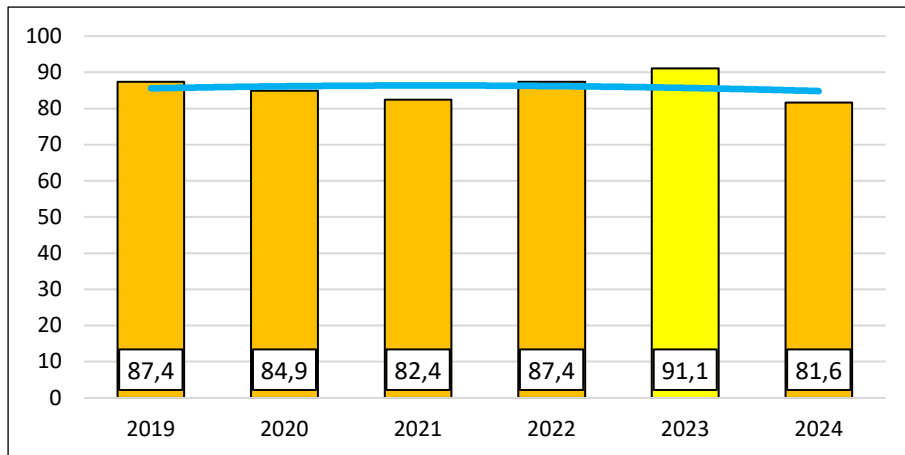
**N/A** – подаци/ранг не постоје или нису доступни



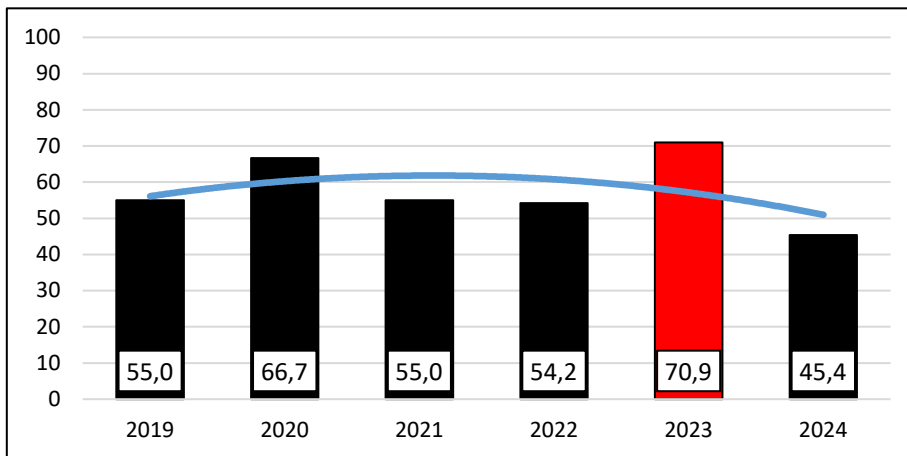
### 3. ТРЕНДОВИ НАЈВАЖНИЈИХ ИНДИКАТОРА ЗА ПЕРИОД 2019-2024



Дијаграм 3.1. Тренд % некористићења мобилних телефона у возњи возача путничких аутомобила и доставних возила до 3,5t у посматраној локалној самоуправи (2019-2024)



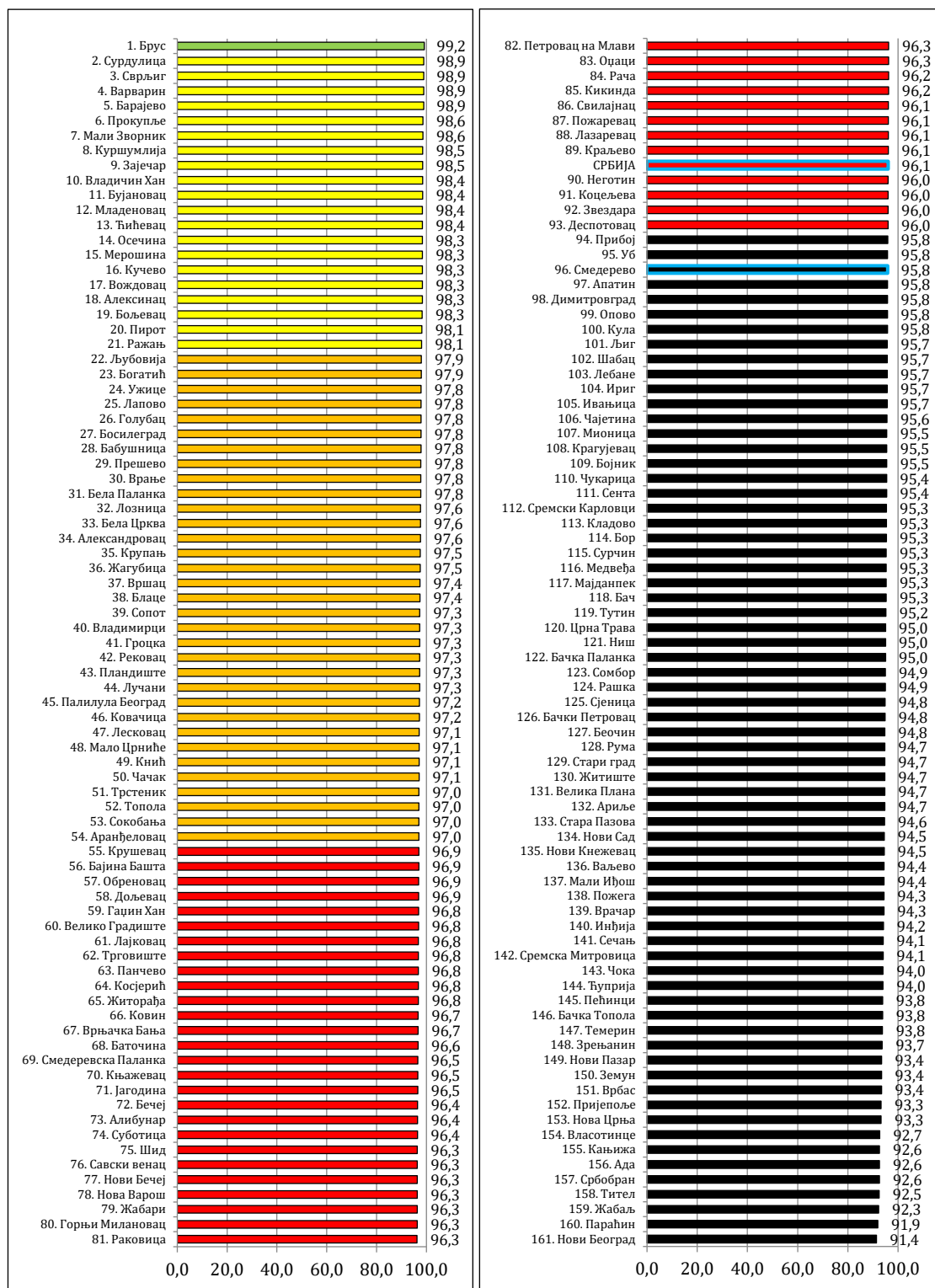
Дијаграм 3.2. Тренд % употребе сигурносног појаса на предњем седишту у путничким аутомобилима и доставним возилима до 3,5t у посматраној локалној самоуправи (2019-2024)



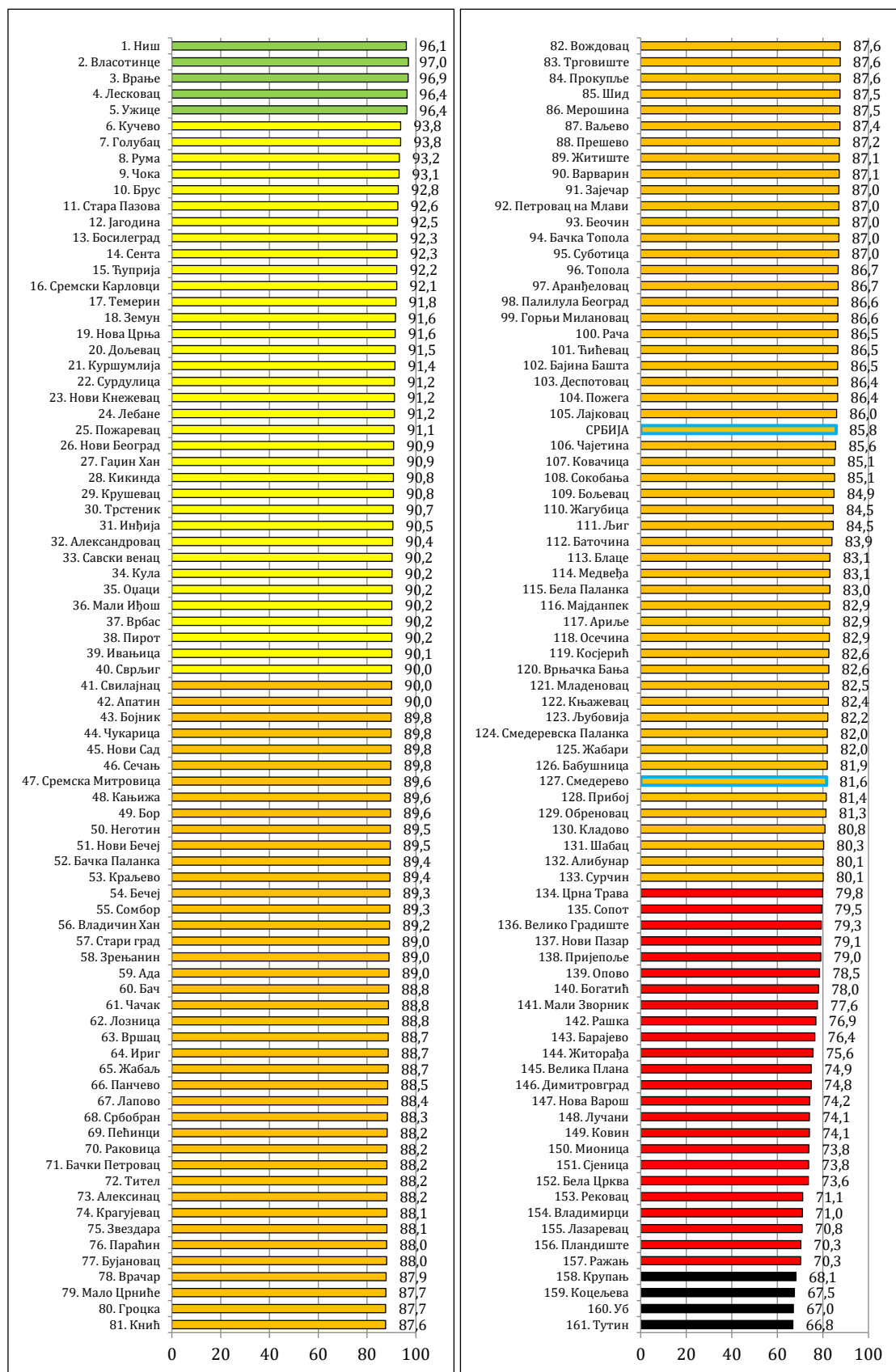
Дијаграм 3.3. Тренд % употребе заштитних система за децу до 12 година у посматраној локалној самоуправи (2019-2024)



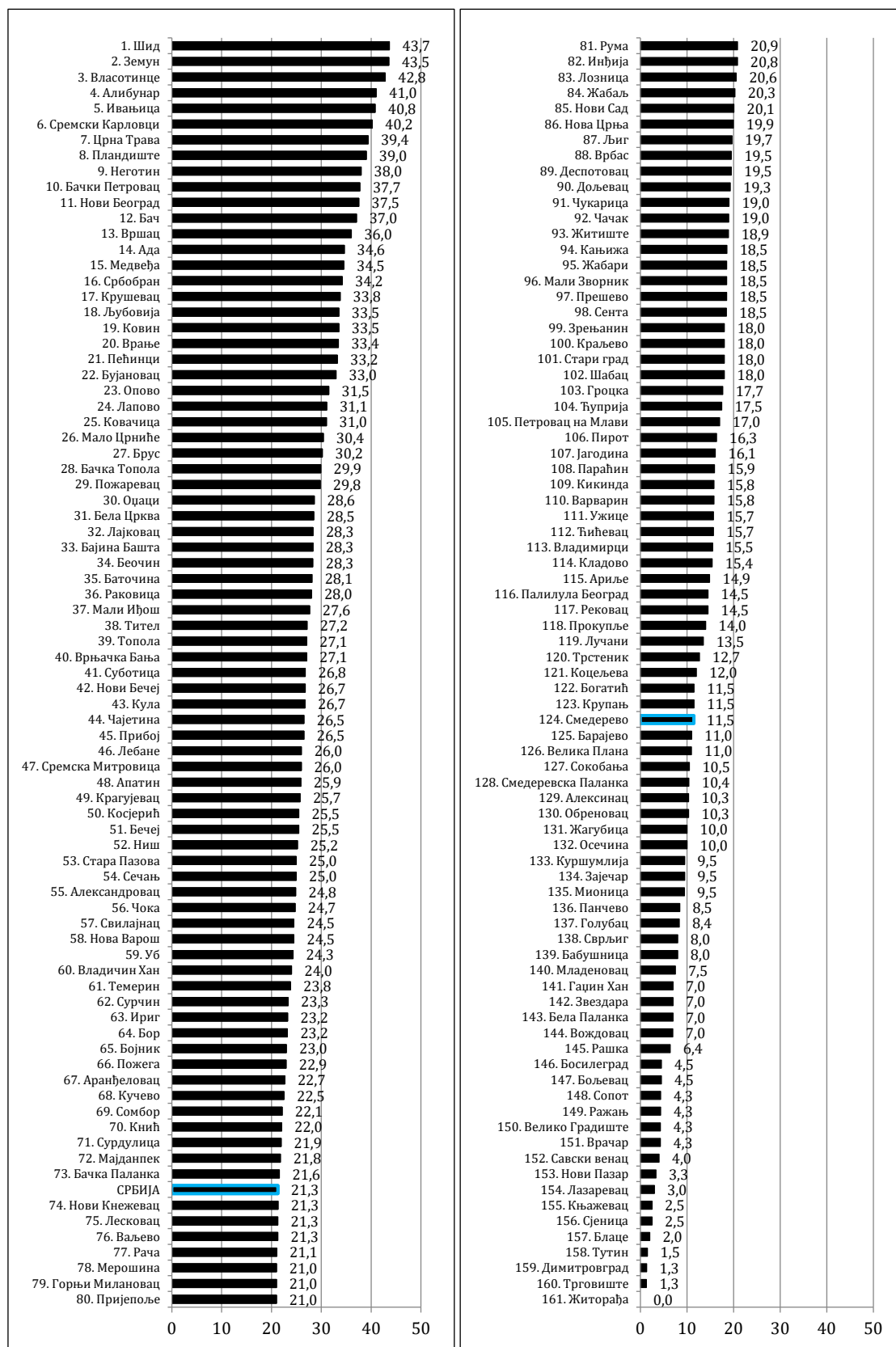
## 4. УПОРЕДНИ ПРИКАЗ НАЈВАЖНИЈИХ ИНДИКАТОРА ПО ЛОКАЛНИМ САМОУПРАВАМА ЗА 2024. ГОДИНУ



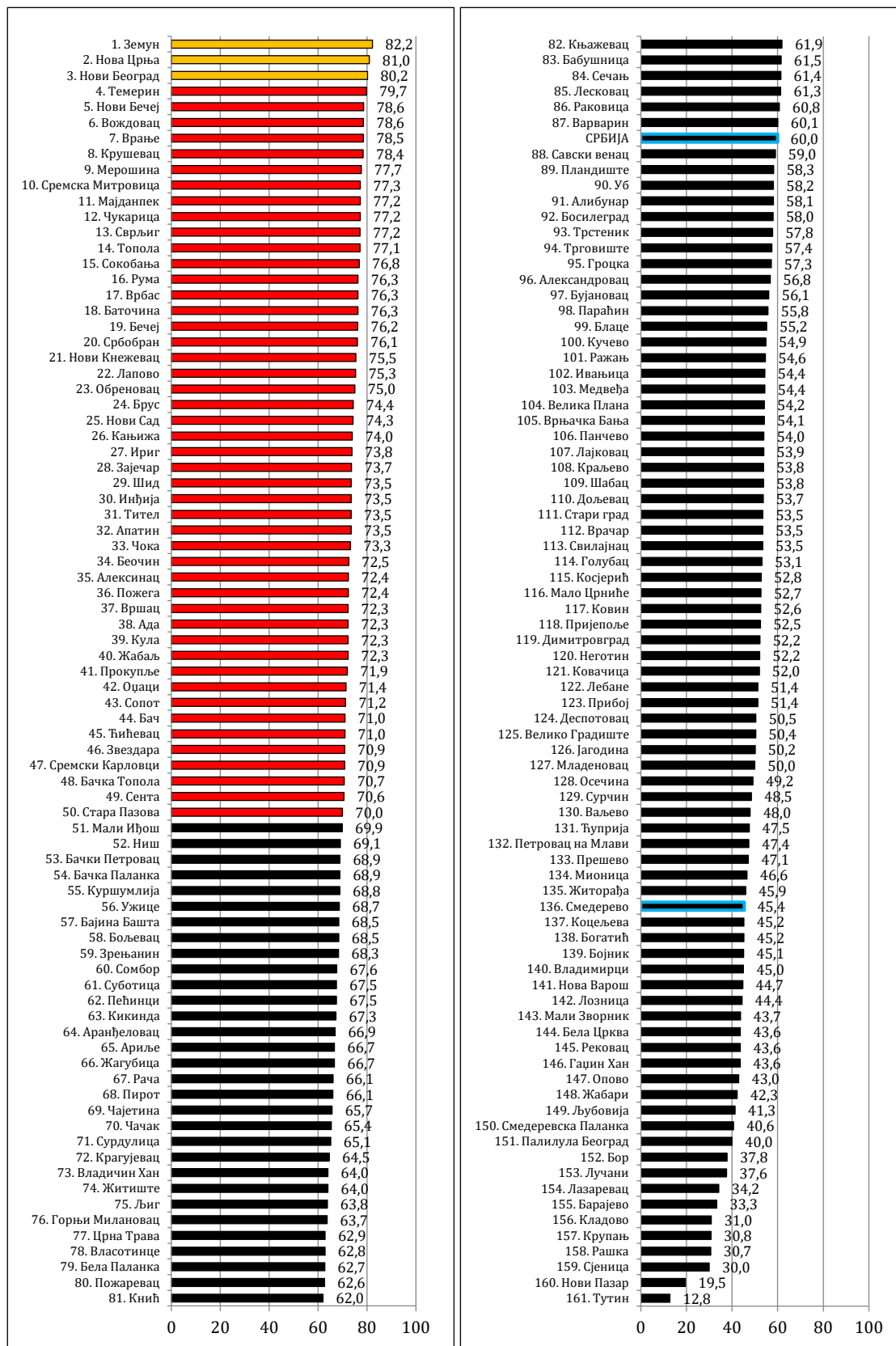
Дијаграм 4.1. % некористићења мобилних телефона у возњи возача путничких аутомобила и доставних возила до 3,5t по локалним самоуправама



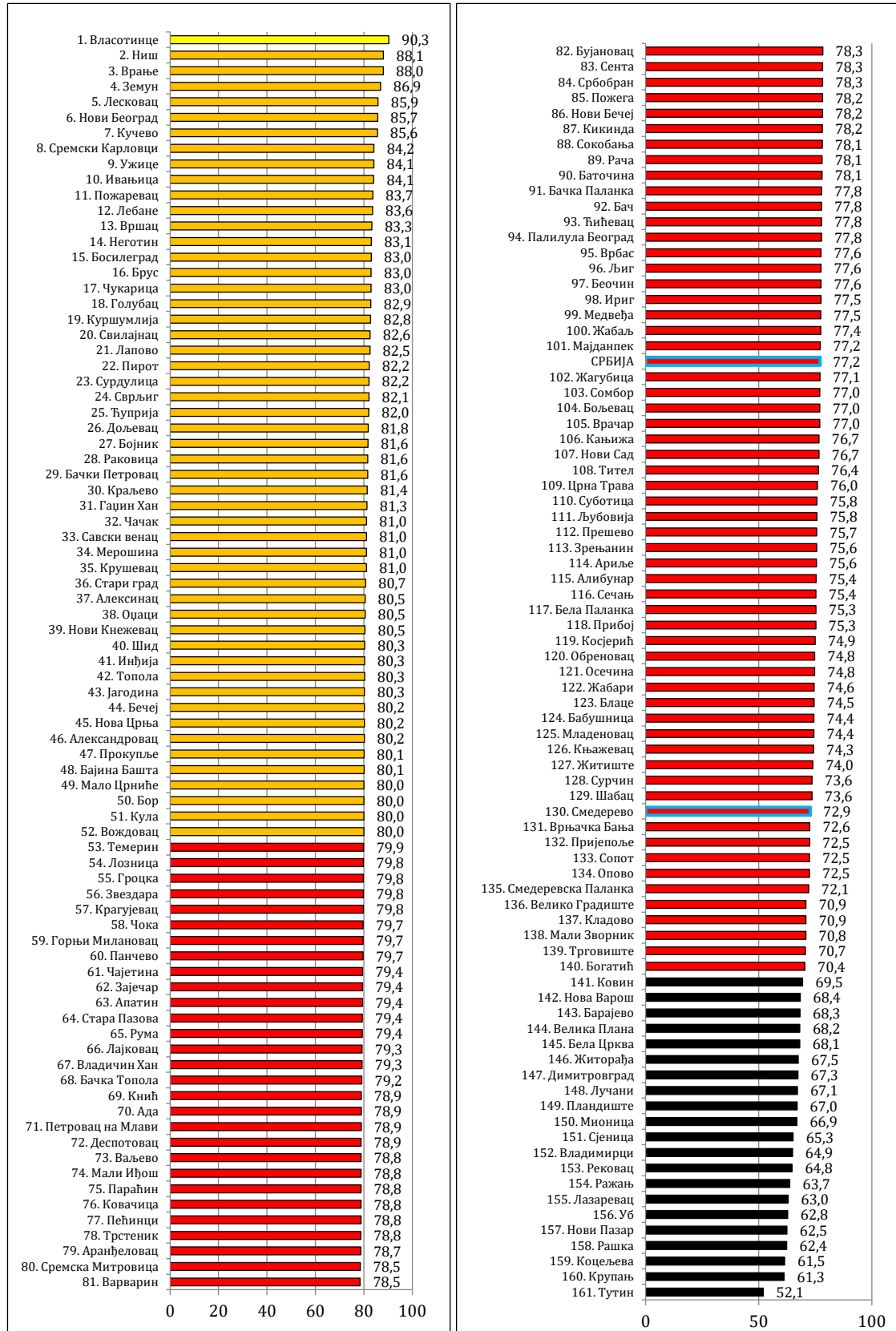
Дијаграм 4.2. % употребе сигурносног појаса на предњем седишту у путничким аутомобилима и доставним возилима до 3,5t по локалним самоуправама



Дијаграм 4.3. % употребе сигурносног појаса на задњем седишту у путничким аутомобилима и доставним возилима до 3,5t по локалним самоуправама

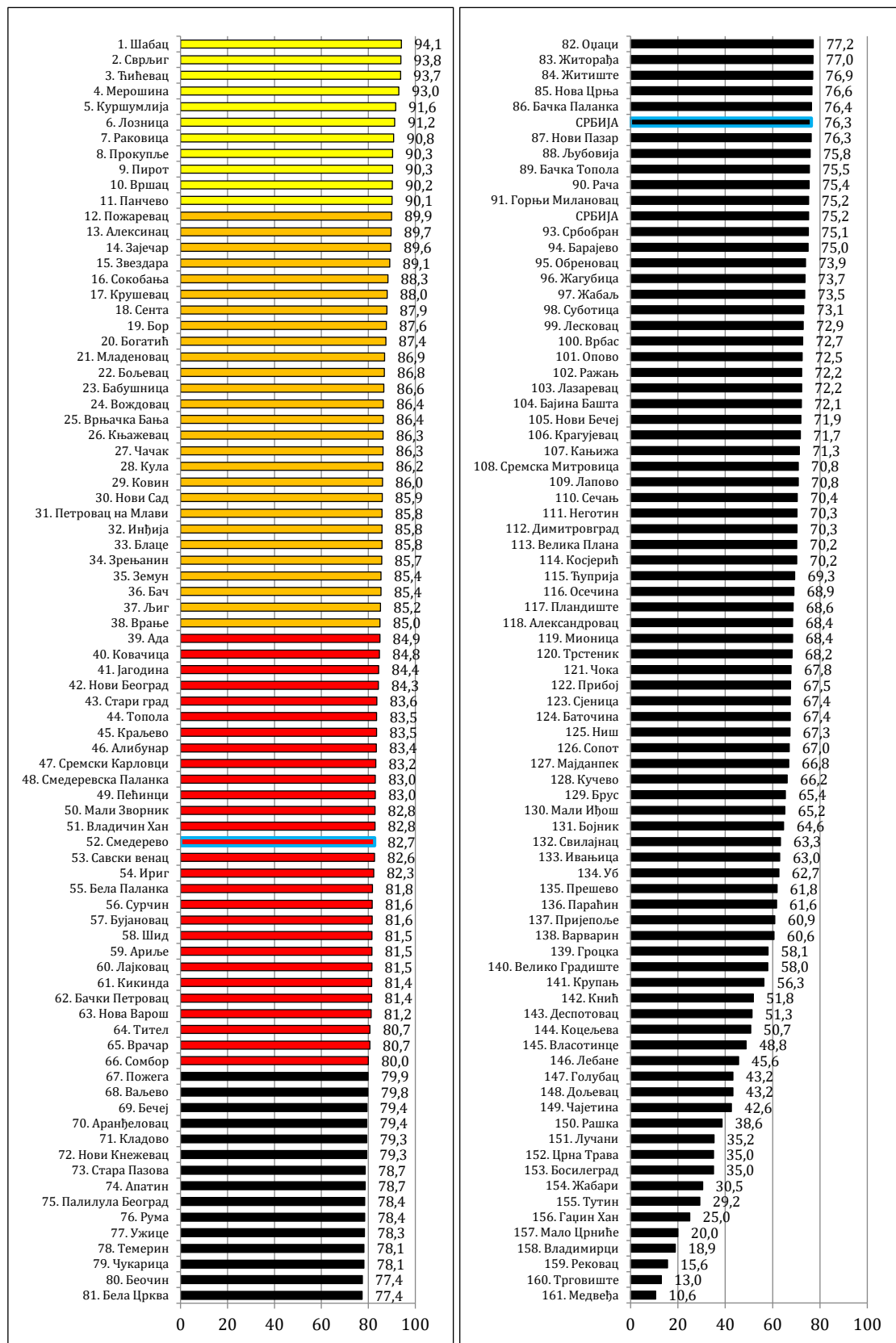


Дијаграм 4.4. % употребе заштитних система за децу до 12 година по локалним самоуправама



Дијаграм 4.5. % правилног коришћења сигурносних појасева, односно дечијих система заштите у путничким аутомобилима по локалним самоуправама





Дијаграм 4.6. % који прописно прелазе коловоз на обележеним пешачким прелазима (укупно за несемафорисане и несемафорисане пешачке прелазе) по локалним самоуправама



## 5. СИСТЕМАТИЗАЦИЈА КЉУЧНИХ ПРОБЛЕМА БЕЗБЕДНОСТИ САОБРАЋАЈА

Сагледавајући вредности индикатора безбедности саобраћаја за посматрану локалну самоуправу и поредећи их са резултатима за Републику Србију, као и са циљевима стратегије безбедности саобраћаја, кључни **проблеми безбедности саобраћаја** којима треба посветити пажњу на територији локалне самоуправе су:

- **Некоришћење мобилног телефона.** На територији посматране ЛС, индикатор коришћења мобилног телефона у путничким аутомобилима током вожње је испод републичког просека и припада категорији веома ниских вредности.
- **Употреба сигурносног појаса на предњем седишту.** Вредност овог индикатора је на нивоу републичког просека и спада у категорији средњих вредности.
- **Употреба сигурносног појаса на задњем седишту.** Вредност овог индикатора је веома ниска и спада у категорију веома ниских вредности индикатора безбедности саобраћаја.
- **Коришћење заштитних система за децу.** Вредност посматраног индикатора припада категорији веома ниских вредности индикатора у којој се налази и национални просек.
- **Укупно понашање пешака.** Иако су вредности индикатора о понашању пешака изнад националног просека, ове вредности спадају у категорије ниских вредности индикатора безбедности саобраћаја

Са друге стране, **позитивни резултати безбедности саобраћаја** уочавају се у следећим областима:

- **Коришћење заштитних кацига.** Вредност посматраног индикатора припада категорији средњих вредности и за преко 10% је већа од националног просека.



Агенција за безбедност саобраћаја  
Бранко Стаматовић, в.д. директора

**Приредили**

Светлана Миљуш  
Бојана Миљковић  
Младен Ковач  
Ивана Панић

**Контакт подаци**

Булевар Михајла Пупина 2 (источни улаз)  
11070 Нови Београд  
+381 11 3117 298  
[istrazivanja@abs.gov.rs](mailto:istrazivanja@abs.gov.rs)

**Штампа**

Агенција за безбедност саобраћаја  
2024. година

Сви подаци су јавно доступни у оквиру Интегрисане базе података о обележјима безбедности саобраћаја у Републици Србији, кроз WEB GIS апликацију, на адреси <http://bazabs.abs.gov.rs/absPortal/>.