







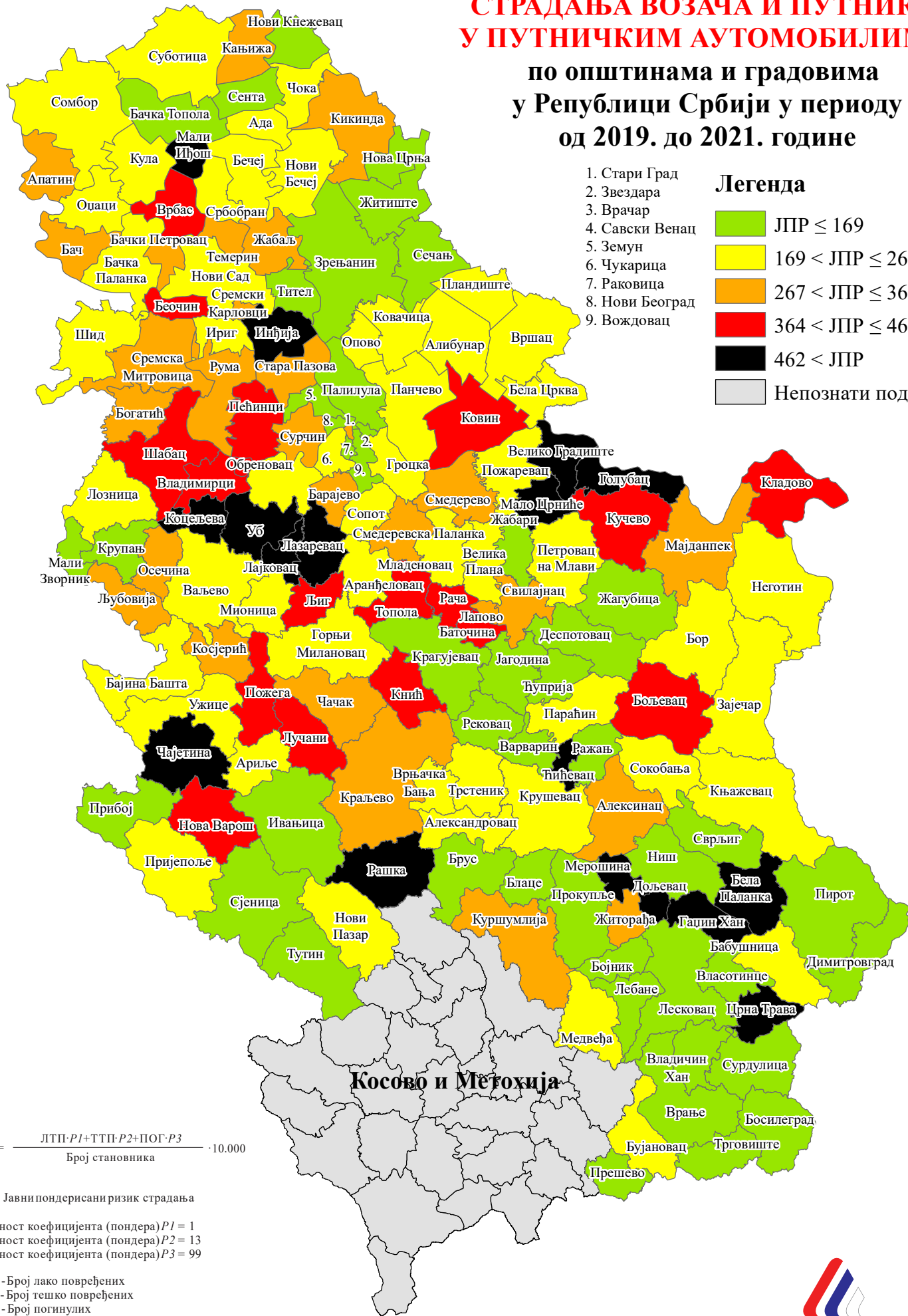
ЈАВНИ ПОНДЕРИСАНИ РИЗИК СТРАДАЊА ВОЗАЧА И ПУТНИКА У ПУТНИЧКИМ АУТОМОБИЛИМА

по општинама и градовима
у Републици Србији у периоду
од 2019. до 2021. године

1. Стари Град
2. Звездара
3. Врачар
4. Савски Венац
5. Земун
6. Чукарица
7. Раковица
8. Нови Београд
9. Вождовац

Легенда

	ЈПР ≤ 169
	169 < ЈПР ≤ 267
	267 < ЈПР ≤ 364
	364 < ЈПР ≤ 462
	462 < ЈПР
	Непознати подаци



$$ЈПР = \frac{ЛТП \cdot P1 + ТТП \cdot P2 + ПОГ \cdot P3}{\text{Број становника}} \cdot 10.000$$

ЈПР - Јавни пондерисани ризик страдања
 Вредност коефицијента (пондера) P1 = 1
 Вредност коефицијента (пондера) P2 = 13
 Вредност коефицијента (пондера) P3 = 99

ЛТП - Број лако повређених
 ТТП - Број тешко повређених
 ПОГ - Број погинулих

P1 - Коефицијент придружен лаким повредама
 P2 - Коефицијент придружен тешким повредама
 P3 - Коефицијент придружен смртним последицама

